



# Tutoriel de la Jarretière

## *T*ournitures nécessaires :

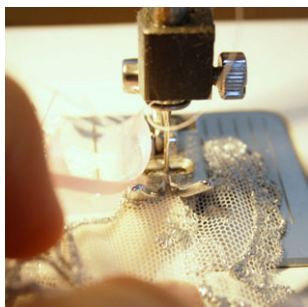
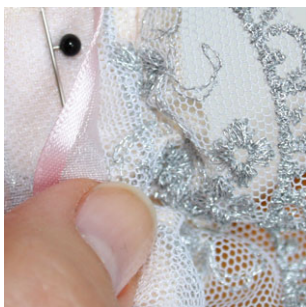
- ▶  *votre toile brodée*
- ▶  *1 rectangle d'entoilage thermocollant à la dimension de votre broderie*
- ▶  *du ruban et de la dentelle*
- ▶  *une bande élastique de 2 à 3 cm de large*

## *E*tape 1 : la préparation.



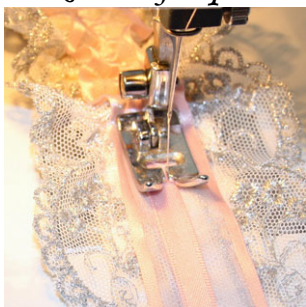
*Préparez dentelles et rubans pour décorer la jarretière, une bande élastique, et du ruban neutre assez large pour cacher l'élastique. Calculez la longueur d'élastique qu'il vous faut, et comptez environ 2 fois cette longueur pour la dentelle et les rubans. Superposez les diverses couches en commençant par l'élastique, et utilisez des épingles à tête pour tout maintenir en place. (Attention, il faut tirer l'élastique lors de l'épinglage)*

## *E*tape 2 : le montage.

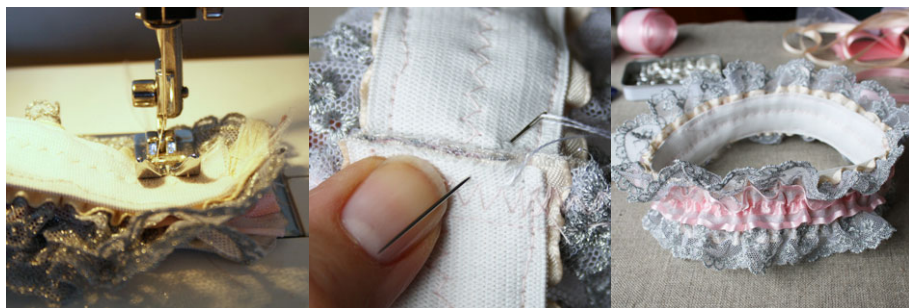


*Commencez par coudre l'élastique, le ruban protecteur, et la dentelle ensemble. Ecartez le ruban supérieur pour ne pas le piquer par accident, et faites une piqûre à la*

*machine tout le long d'un des côtés. Attention, n'oubliez pas de garder l'élastique tendu au maximum jusqu'au bout de la couture. Le ruban doit être à plat.*



*Faites de même pour l'autre côté de l'élastique. Piquez maintenant toutes les couches d'élastique, de dentelle et de rubans au milieu, avec un point de zig-zag aussi large que possible. De nouveau, veillez bien à tirer sur votre élastique pendant la couture pour que le ruban fronce quand l'élastique est au repos.*



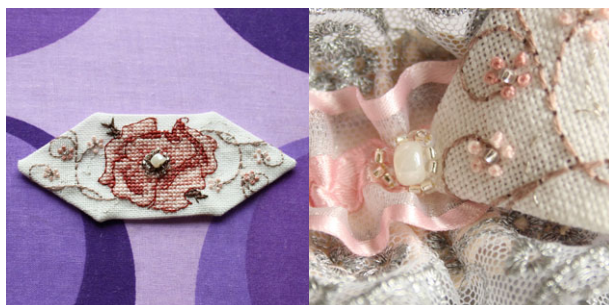
Vérifiez la taille de votre jarretière (il y a des chances qu'elle se soit étirée un peu, et il faudra sans doute la raccourcir.) Mettez les 2 extrémités envers contre

envers, et cousez-les ensemble avec une piqûre droite. Recoupez l'excès d'élastique et de ruban, et faites un zig-zag pour éviter qu'aucun ruban ne s'effiloche. Avec quelques petits points rapides, plaquez le rabat à l'intérieur de la jarretière.



Repassez votre motif brodé, et marquez les pliures avec des épingles. Recoupez votre toile en laissant 1 cm tout autour. Retournez-la et repliez les bordures. Taillez votre entoilage aux bonnes dimensions et repassez-le pour coller et cacher les rabats de toile.

### Étape 3 : les finitions.



Positionnez votre motif brodé de telle sorte qu'il cache la couture de la jarretière. Attachez-le aux pointes des deux extrémités avec une grosse perle, par exemple.





Découvrez d'autres modèles de point de croix pour un mariage créés par Faby Reilly



Sepia Rose  
Coussin à alliances



Sepia Rose  
Jarretière



Sweet Roses  
Coeur



Love  
Coussin à alliances



Love  
Pochette ronde



Love  
Berlingot



Sweet Roses  
Coussin à alliances



Sweet Roses  
Pochette ronde



Sweet Roses  
Sampler anniversaire de mariage



Sweet Hearts  
Sachets senteur



Sweet Hearts  
Marque page



Sweet Roses  
Berlingot

Ces modèles et bien d'autres encore sont disponibles sur le site Creative Poppy

[www.creativepoppy.fr](http://www.creativepoppy.fr)