



Tutoriel du Porte-Clés

Fournitures nécessaires :

- ▶ votre toile brodée
- ▶ de la feutrine assortie pour doubler la pochette
- ▶ un mousqueton
- ▶ quelques perles assorties

Étape 1 : la préparation.



Repassez votre motif et taillez un morceau de feutrine aux dimensions de la broderie.

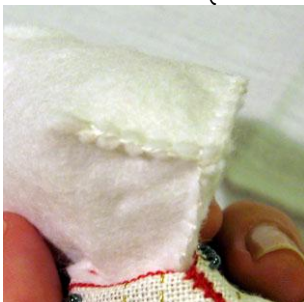
Prévoyez 1 cm de toile supplémentaire pour les coutures tout autour du motif.

Étape 2 : le montage.



Pliez les coutures pour aider à l'assemblage. Assemblez la pochette aux deux extrémités au point de surjet**, en prenant bien soin de ne pas fermer la couture de l'ouverture : ne coudre que les 2 petites

coutures de chaque côté.



Répétez la même opération pour la doublure. La couture peut être beaucoup plus rapide et moins soignée puisqu'elle sera cachée à l'intérieur et que la feutrine ne s'effiloche pas.

Tutoriel du Porte-Clés



Glissez la pochette de feutrine à l'intérieur de la pochette brodée. (Assurez-vous que l'excédant de tissu/feutrine des coutures est caché entre les deux couches de tissu.) Fermez une des extrémités en partant

de la pointe, et arrêtez-vous à l'ouverture de la pochette. Faites un point d'arrêt pour bien tenir votre couture, puis séparez les deux fils de votre coton à coudre. Chaque fil va servir à coudre la doublure à la pochette brodée. Ici, j'ai utilisé un point avant pour aller plus vite (une fois le travail fini, ce point-là sera caché), mais vous pouvez utiliser n'importe quel point fantaisie.

Lorsque vous avez fini de faire les coutures de part et d'autre de l'ouverture, rassemblez vos 2 fils pour faire la dernière couture pour assembler votre pochette.

Étape 3 : les finitions.



Utilisez des perles assorties pour accrocher le mousqueton (prévoyez un fil de nylon pour plus de solidité) et pour finir la pointe inférieure du porte-clés. Vous pouvez également accrocher un tout petit bouton pression au centre de l'ouverture pour plus de sécurité, si vous le souhaitez. Vous pouvez maintenant y glisser votre jeton de caddie.

Techniques en images :



** Point de Surjet :

A utiliser pour assembler 2 toiles brodées.

(Les toiles doivent avoir été encadrées au point arrière préalablement)

Cousez ensemble les points arrière qui se font face, comme montré sur la photo.

Découvrez d'autres modèles avec des portes-clés et d'autres modèles assortis, créés par Faby Reilly



Marque-pages et porte-clés coquelicot



Etui à lunettes coquelicot



Boite coquelicot et Alphabet



Marque-pages et breloque
orchidée prune



Livret à aiguilles orchidée prune



Etui à ciseaux orchidée prune



Marque-pages et porte-clés Love



Coussin à alliances Love



Berlingot Love



Marque-pages et sa breloque
Joli Coeur



Sachet Joli Coeur et sa breloque



2 Sachets de lavande

Ces modèles et bien d'autres encore sont disponibles sur le site Creative Poppy
www.creativepoppy.fr