



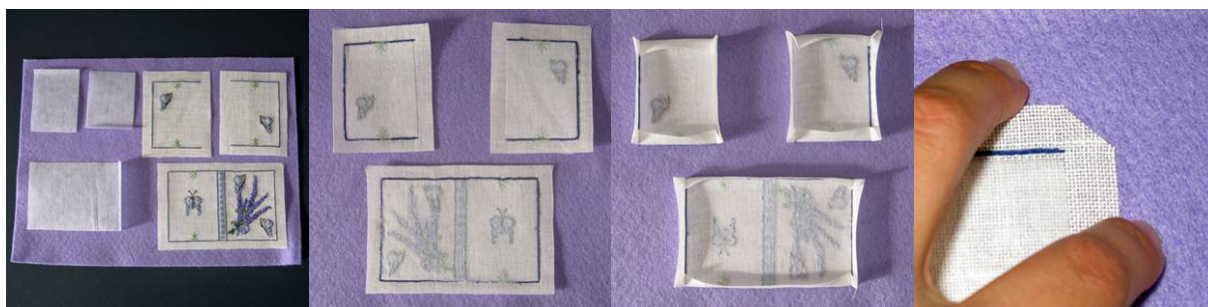
Tutoriel du Livret à Aiguilles

Pour la broderie Livret à Aiguilles au Bouquet de Lavande et tous les autres modèles de livrets à aiguille proposés par Faby Reilly.

Fournitures nécessaires :

- ▶ vos 3 pièces brodées
- ▶ 3 rectangles d'entoilage thermocollant aux dimensions de vos broderies
- ▶ de la feutrine assortie
- ▶ 30cm de ruban assorti (environ 5mm de largeur) à couper en deux
- ▶ quelques perles assorties

Étape 1 : la préparation.



Prenez vos pièces brodées et vos morceaux d'entoilage. Laissez le reste de côté pour le moment. Assurez-vous que votre entoilage est taillé exactement à la taille de vos 3 pièces respectives et qu'il ne dépasse pas sur les ourlets. Pour le fixer, suivez les instructions du produit. Vous aurez besoin d'un fer à repasser. Prenez soin de repasser le côté non collant et de bien soulever votre fer, plutôt que de le faire glisser, pour ne pas déplacer l'entoilage en cours de collage. Repliez les ourlets aux 4 côtés, en commençant par les ourlets haut et bas, et en gardant les ourlets droite et gauche pour la fin (cela vous donnera des finitions plus nettes). Puis taillez les coins comme montré sur la photo.

Tutoriel du Livret à Aiguilles

Étape 2 : le montage.



Vous allez maintenant avoir besoin du ruban et des perles : nous allons commencer l'assemblage du livret.

Avant de coudre les côtés ensemble, mettez les rubans en position (au même niveau des deux côtés de la couverture) et maintenez-les en place à l'aide de quelques petits points dans l'ourlet. Ceci renforcera l'attache des rubans et vous permettra de vous assurer

que les 2 rubans restent bien au même niveau.

Vous pouvez également décider de coudre une boucle sur la couverture avant, et d'utiliser un bouton sur la couverture arrière en guise de fermeture. Tout dépend bien sûr du graphisme de votre broderie.



Vous pouvez maintenant coudre la couverture extérieure à la couverture intérieure, en utilisant la méthode du biscornu*. Je vous suggère de commencer par un coin supérieur, de descendre le long

de la couverture, et de continuer en direction de la pliure du livret. Si vous commencez par la pliure et que vous travaillez en direction d'un coin, vous courez le risque que vos coins ne soient plus parfaitement superposés au bout du compte. Vous pouvez ajouter des perles pour agrémenter votre couture. (par exemple une perle tout les 4 points : 1 point avec perle, 3 sans, etc.)

Il est tout-à-fait normal qu'il y ait un espace (de la largeur de la tranche du livret) au centre de la couverture interne : de cette façon, lorsque le livret sera fermé, la couverture interne ne plissera pas.

Étape 3 : les finitions.



Taillez la feutrine de telle sorte qu'elle soit à peine plus petite que la hauteur du livret, mais pensez quand même à la retailler suffisamment sur la largeur du livret pour que la feutrine ne dépasse pas, une

fois le livret fermé. Maintenant, nous devons attacher la feuille de feutrine à la couverture du livret. Cousez toutes les épaisseurs ensemble et cachez chaque point par une grosse perle sur la tranche. Pour cacher les points intérieurs, vous pouvez là encore utiliser des perles. Assurez-vous qu'elles sont assez petites pour ne pas gêner la fermeture du livret.

Techniques en images :



* Méthode du Biscornu :

A utiliser pour assembler 2 toiles brodées.

(Les toiles doivent avoir été encadrées au point arrière préalablement.)

Cousez ensemble les points arrière qui se font face, comme montré sur la photo.



Modèle de broderie Etui à ciseaux au bouquet de lavande (point de croix),
création Faby Reilly

Si vous avez pris plaisir à réaliser cet étui à ciseaux, vous aimerez peut-être les modèles suivants :



Etui à ciseaux
Bouquet de
lavande



Livret à aiguilles
Aux papillons



Livret à aiguilles
Orchidée prune



Livret à aiguilles
fuschia

Créations Faby Reilly
éditées par
Creative Poppy

