

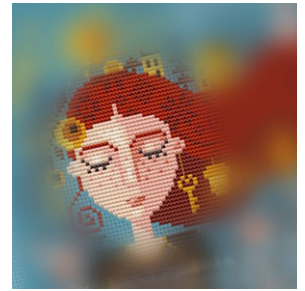


Barbara Ana
Designs



La fille qui rêve - 1

Grille de broderie au point de croix



La fille qui rêve - 1

Barbara Ana Astray Mendez

Toile: Etamine Murano Lugana 12 fils/cm de Zweigart, coloris Azure Blue/ Bleu canard (5152)

Format brodé: 21,4 cm x 11,9 cm (135 x 75 points)

Format de toile:

En incluant la toile visible autour de la broderie, et une marge de 5 cm de chaque côté pour l'encadrement, le format de toile recommandé est de 37 cm x 27 cm

Point de croix:

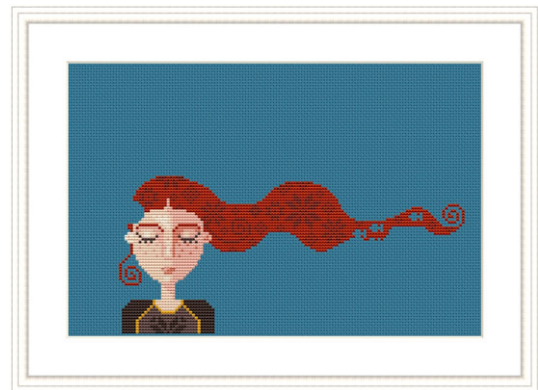
- Brodé en 2 brins sur 2 fils de toile.

Point de piqûre:

- Brodé en 1 brin. Bouch en 918, le reste en 783

Position de la broderie sur la toile :


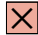







En brodant sur le format de toile recommandé, positionner le centre de la broderie environ 3 cm plus bas que le centre de la toile, afin de laisser plus de toile bleue visible au-dessus de la tête. Le bas de la broderie est aligné sur le bord du cadre.



LEGENDE

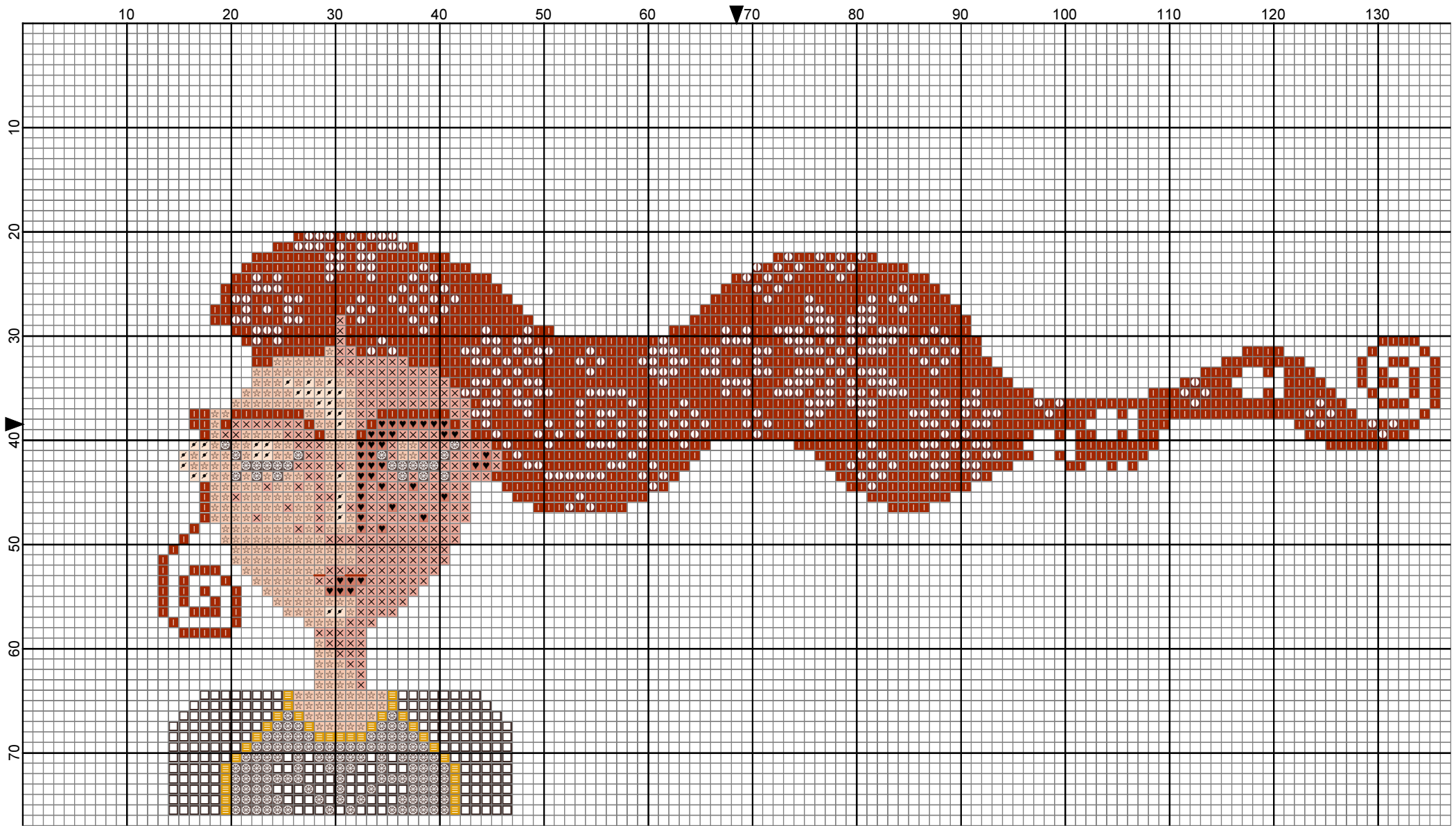
Mouliné DMC

Selon votre toile, il est possible que vous utilisiez 2 échevettes des coloris 3857 et 918

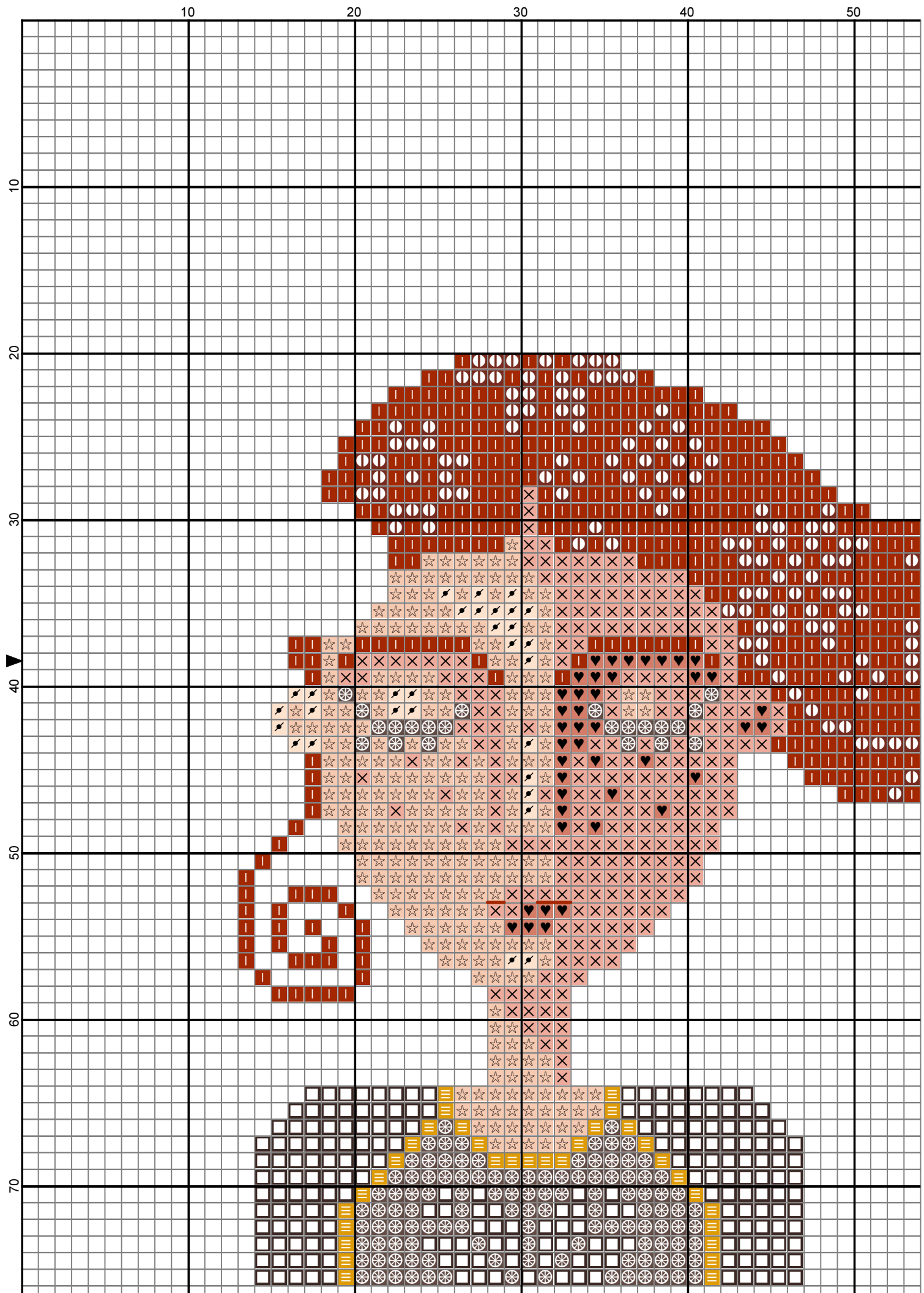
-  DMC-356
-  DMC-758
-  DMC-779
-  DMC-783
-  DMC-918
-  DMC-948
-  DMC-3371
-  DMC-3856
-  DMC-3857

— DMC-918

Ce modèle est réservé à votre usage personnel et ne peut être reproduit que sous forme de broderie. Ne peut pas être revendu comme modèle ou comme kit, ni redistribué, même à titre gratuit. © 2021 Barbara Ana Designs



2020 Barbara Ana designs



10
20
30
40
50
60
70

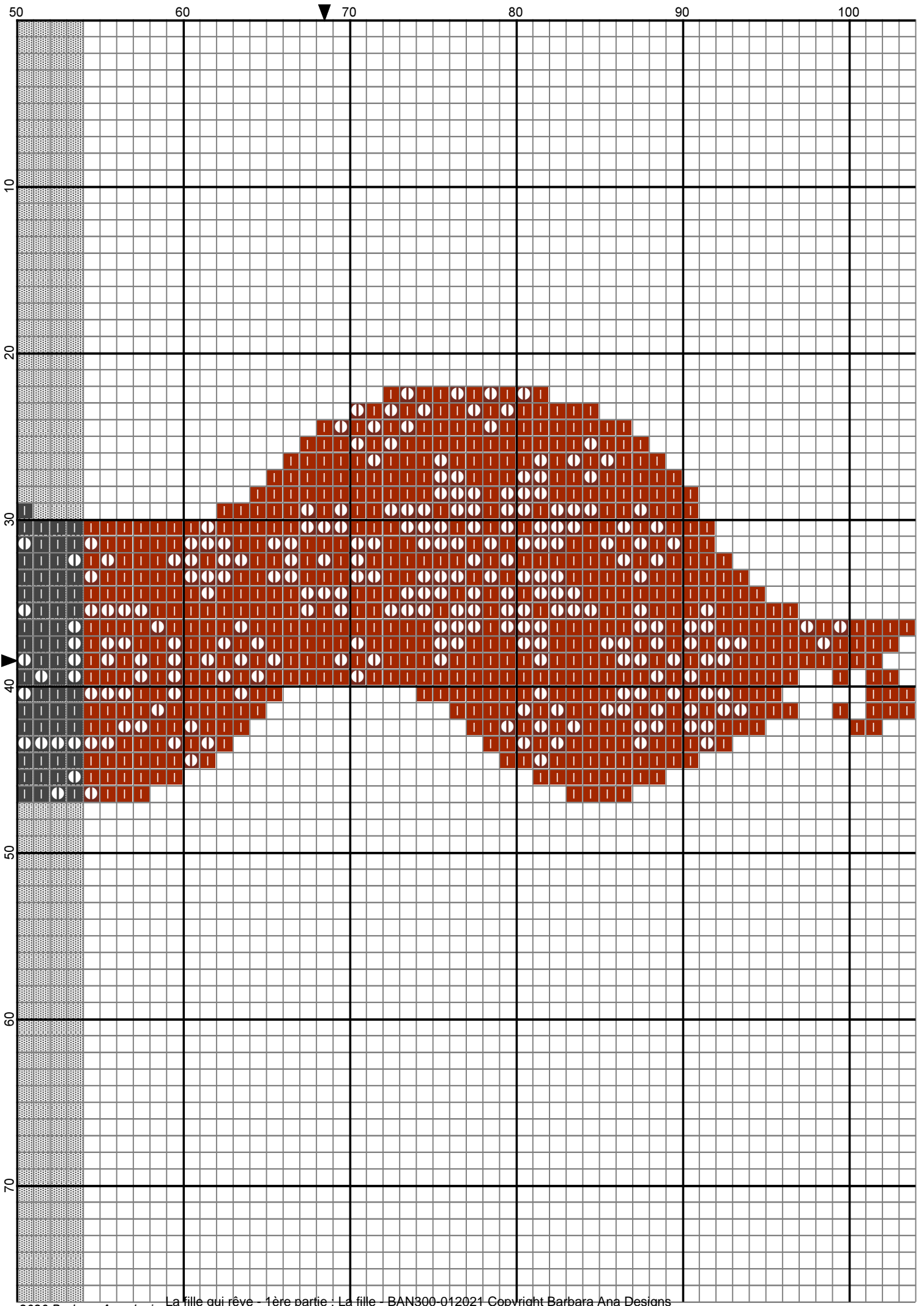
10

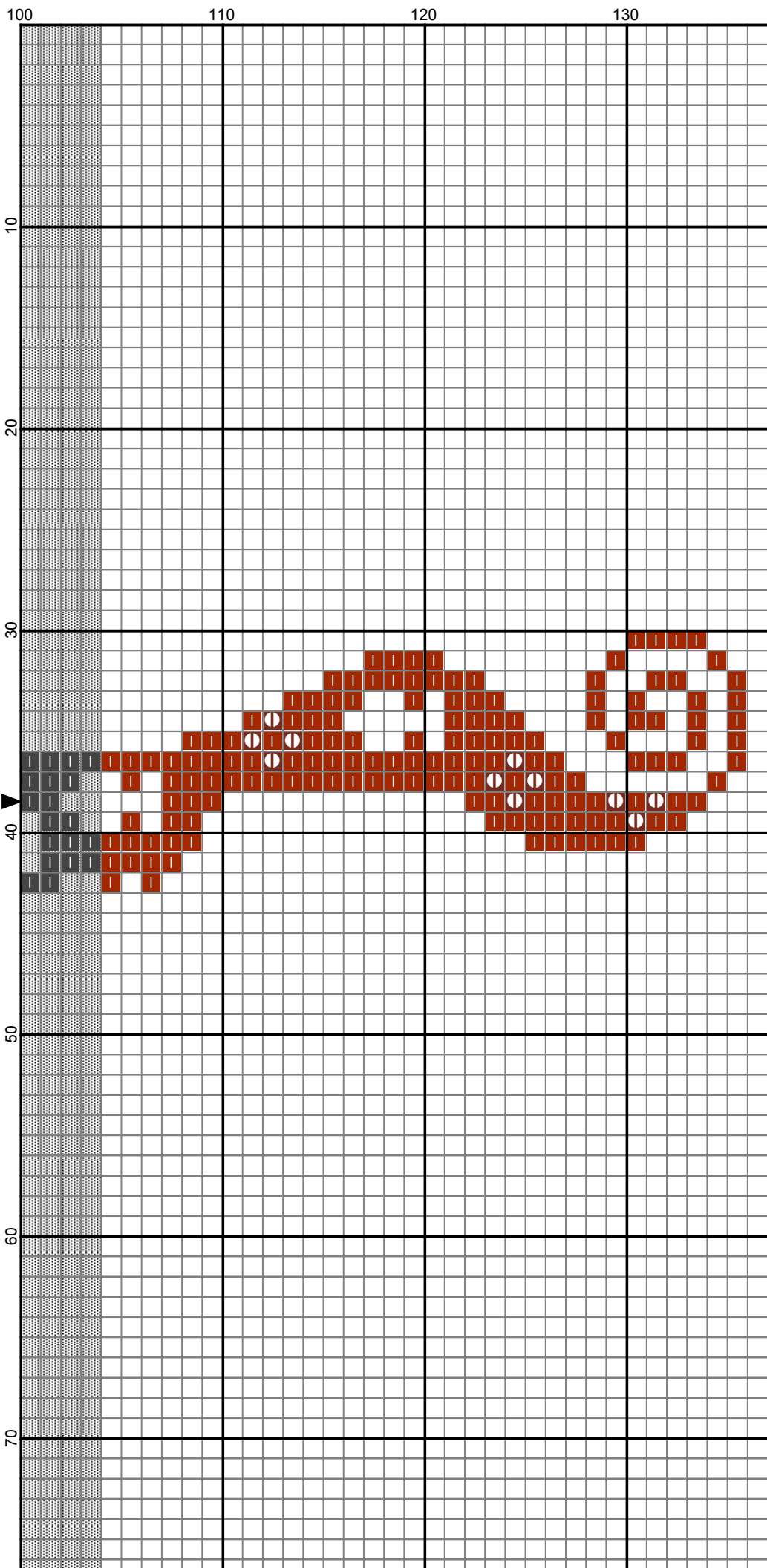
20

30

40

50



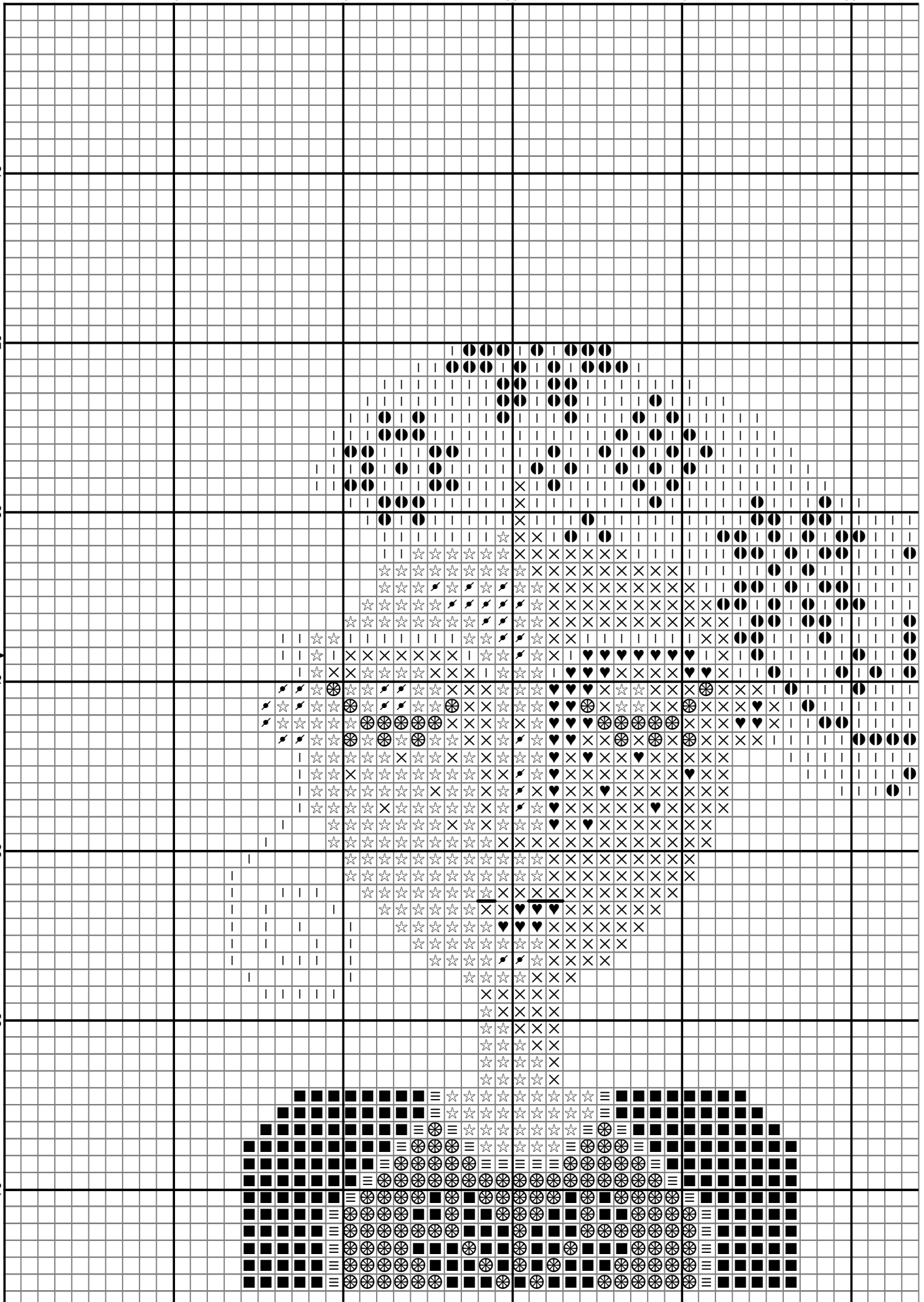


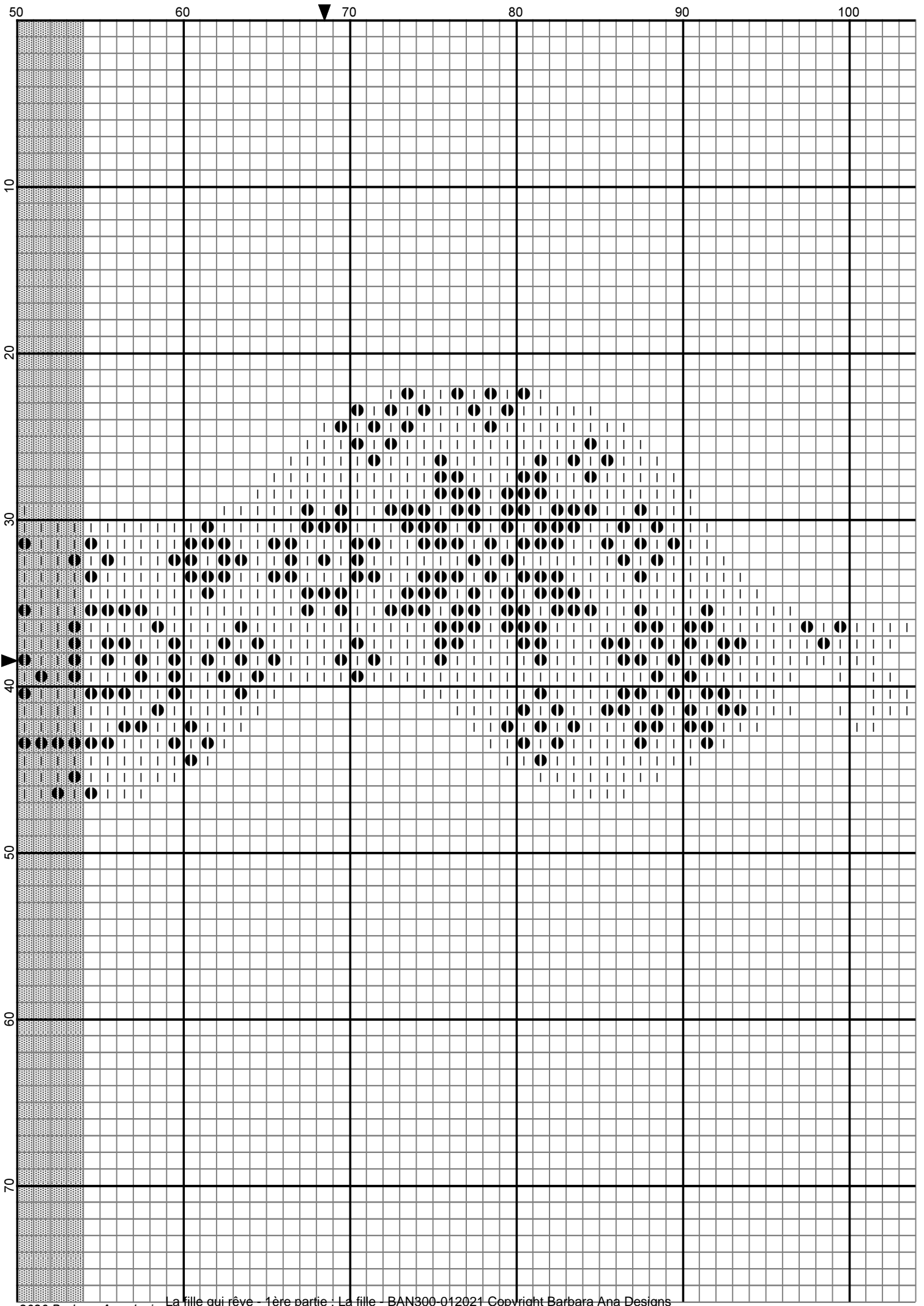
Legend:

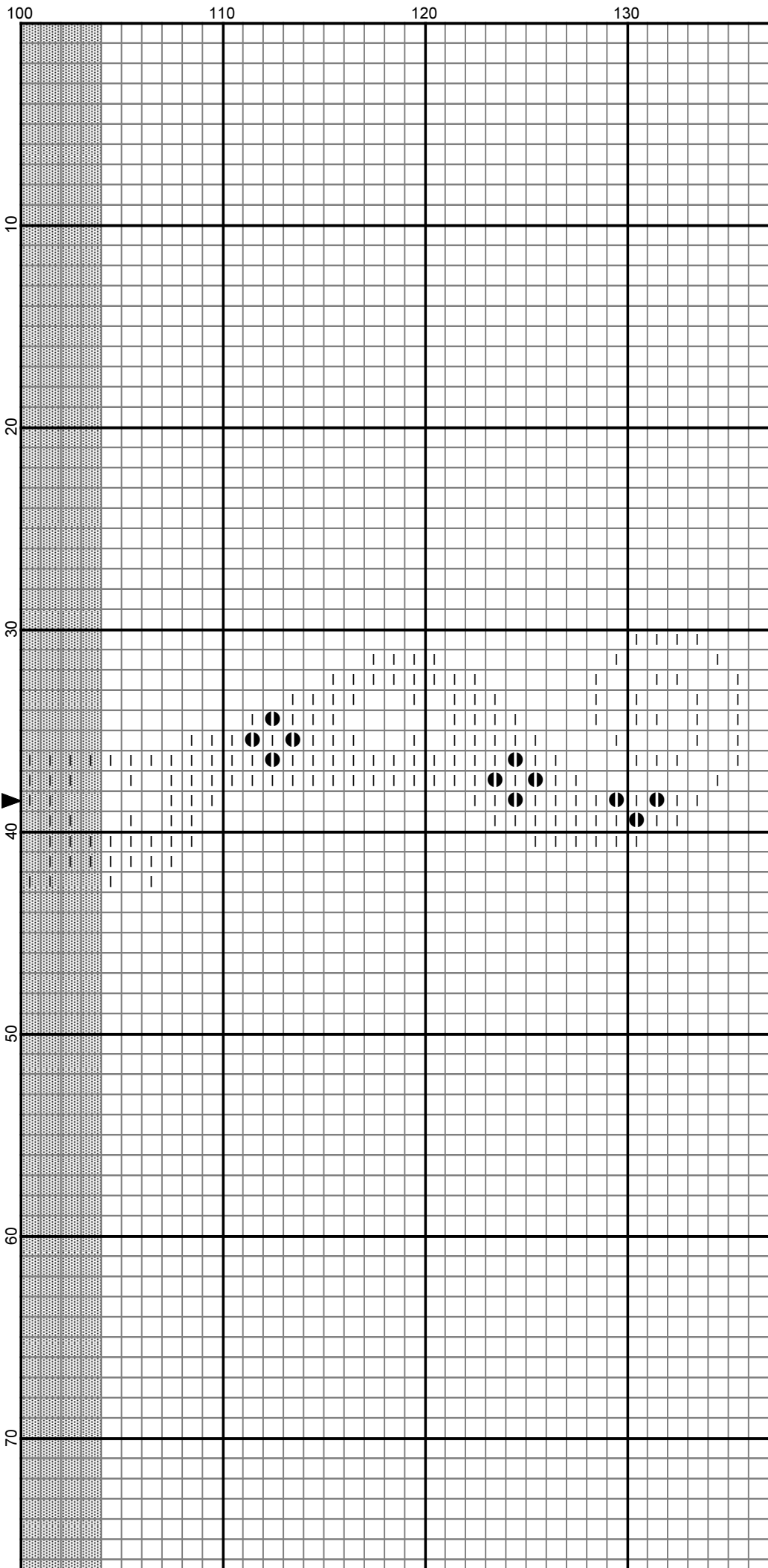
- ♥ DMC-356
- ✕ DMC-758
- ⊗ DMC-779
- ≡ DMC-783
- ▬ DMC-918
- ↻ DMC-948
- DMC-3371
- ☆ DMC-3856
- ◐ DMC-3857

Backstitches:

- DMC-918







Legend:

- ♥ DMC-356
- ✕ DMC-758
- ⊗ DMC-779
- ≡ DMC-783
- ⌈ DMC-918
- ↗ DMC-948
- DMC-3371
- ☆ DMC-3856
- DMC-3857

Backstitches:
 — DMC-918



Barbara Ana Designs

Découvrez d'autres modèles de Barbara Ana



Toutes les creatures*



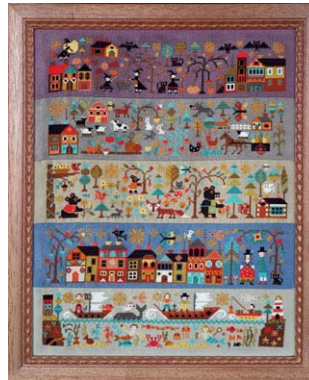
Love Never Fails



Les 2 soeurs



The Fall



Un nouveau monde (5 parties)



Funky Bird



Marquoir aux perroquets*



L'arbre d'Halloween



Minuit



Brodeuse pour la vie*



Joyeux Noël*



Vive la neige*

* tous ces modèles sont disponibles avec une traduction du texte brodé en français



Creative
Poppy.fr

Droits d'auteur et conditions de vente:

Merci d'avoir acheté ce modèle sur le site de www.creativepoppy.fr. Nous espérons que vous aurez beaucoup de plaisir à le broder.

En achetant ce modèle, vous avez accepté d'utiliser cette création uniquement pour **votre usage personnel** et le modèle reste bien entendu **la propriété du créateur**. Toute copie, utilisation ou transfert non autorisé de ce modèle, **même à titre gratuit**, est interdite et susceptible de poursuites dans le cadre de la loi sur les droits d'auteur et de la propriété intellectuelle.

Il est en particulier interdit de copier, scanner, reproduire, télécharger, ou poster sur un site internet ce modèle sans l'autorisation spécifique du créateur.

Ce que vous ne pouvez pas faire:

- faire des copies de ce modèle pour les vendre ou les donner
- envoyer des copies de ce modèle par courrier électronique
- télécharger ou poster ce modèle sur un site internet
- fabriquer des kits à partir de ce modèle

Par contre, vous pouvez:

- imprimer plusieurs copies pour votre usage PERSONNEL.
 - Cela peut être utile si vous aimez tracer sur la grille l'avancement de votre broderie ou si vous voulez repérer sur une copie l'emplacement de certaines couleurs.
 - C'est aussi pratique d'imprimer plusieurs copies si vous voulez découper pour des éléments pour recomposer un motif, exploiter les lettres d'un alphabet pour écrire un nom, prolonger une frise etc.
- sauvegarder une copie de secours de ce fichier sur une clé USB ou sur votre disque dur. Dans ce cas, prenez note de votre mot de passe d'ouverture du fichier qui vous sera demandé la prochaine fois que vous allez y accéder.
- broder personnellement plusieurs fois ce modèle, tant que ces réalisations ne sont pas à usage commercial.

Bonne broderie!
Creative Poppy

Soutenez et encouragez le travail des créateurs: Si vous avez connaissance d'un usage illégal d'un modèle ou d'une infraction au droit d'auteur, nous vous remercions de nous alerter à contact@creativepoppy.com

Creative Poppy est une marque déposée de Creative Co.
SARL au capital de 8.000€ enregistrée au RCS Paris 494 994 106
1 rue de Stockholm, 75008 Paris

www.creativepoppy.fr