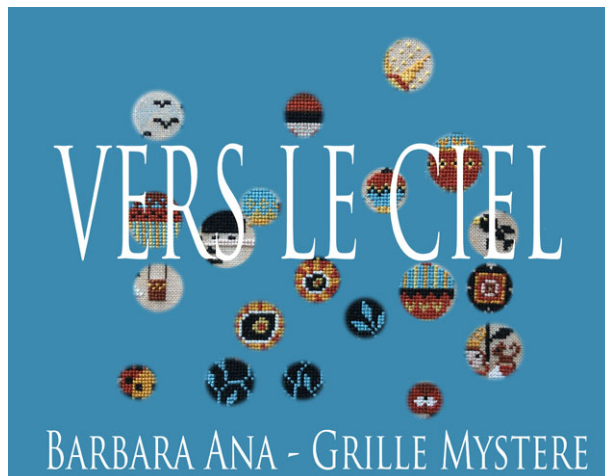




Barbara Ana  
Designs

## VERS LE CIEL

Grille Mystère – Partie 3  
Barbara Ana Astray Mendez



**Toile:** Toile de lin 12 fils/cm coloris Amber Linen de Wichelt ou Vintage Country Mocha (3009) de Zweigart

**Format brodé:** 20,3 cm large x 18,6 cm haut (128 x 117 points)











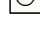
**Point de croix:**

- Brodé en 2 brins sur 2 fils de toile.

**Point de piqûre:**

- Brodé en 1 brin.

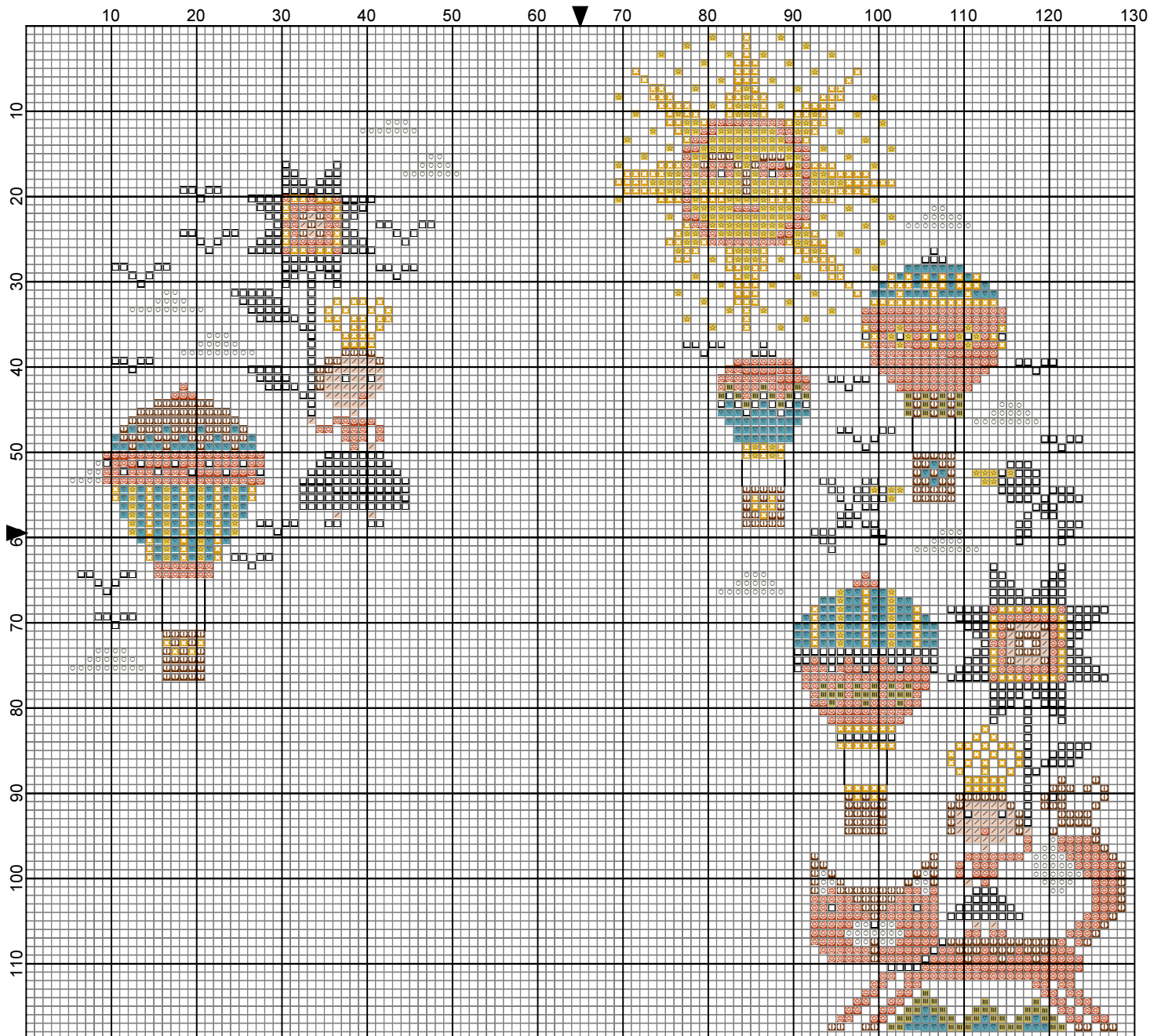
**LEGENDE:** Mouliné DMC

-  DMC-300
-  DMC-310
-  DMC-597
-  DMC-783
-  DMC-833
-  DMC-919
-  DMC-950
-  DMC-3064
-  DMC-3771
-  DMC-3821
-  DMC-3865

—— DMC-310



Pour le placement de cette partie  
veuillez vous référer à la grille de la  
Vue générale



2021 Barbara Ana designs

## VUE GENERALE

Liste des grilles fournies pour cette partie:

- Vue Générale
- Couleur: Grille complète (4 pages)
- Couleur: Détail de cette partie
- Noir et Blanc: Grille complète (4 pages)
- Noir et Blanc: Détail de cette partie

10

20

30

40

50

60



10

20

30

40

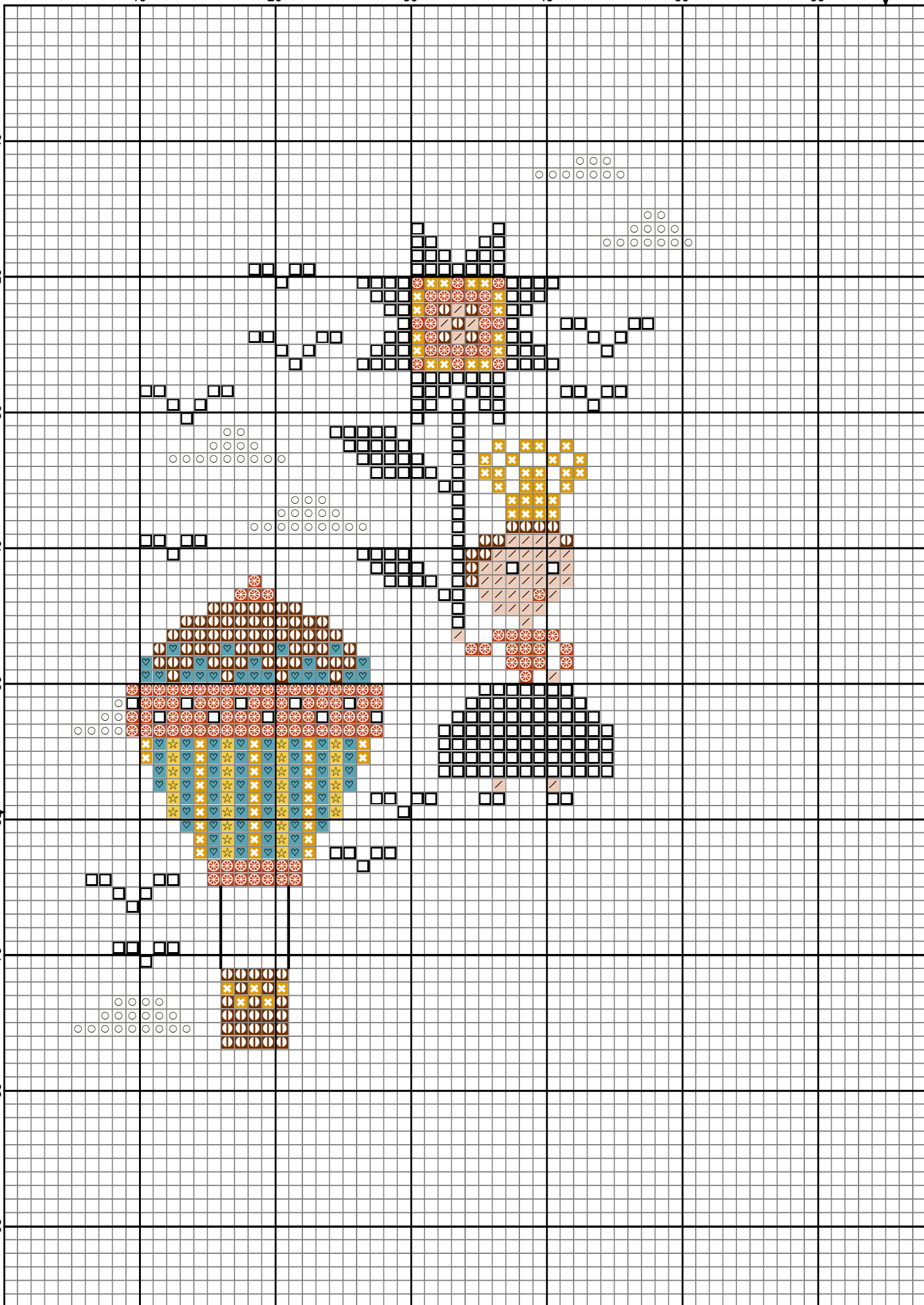
50

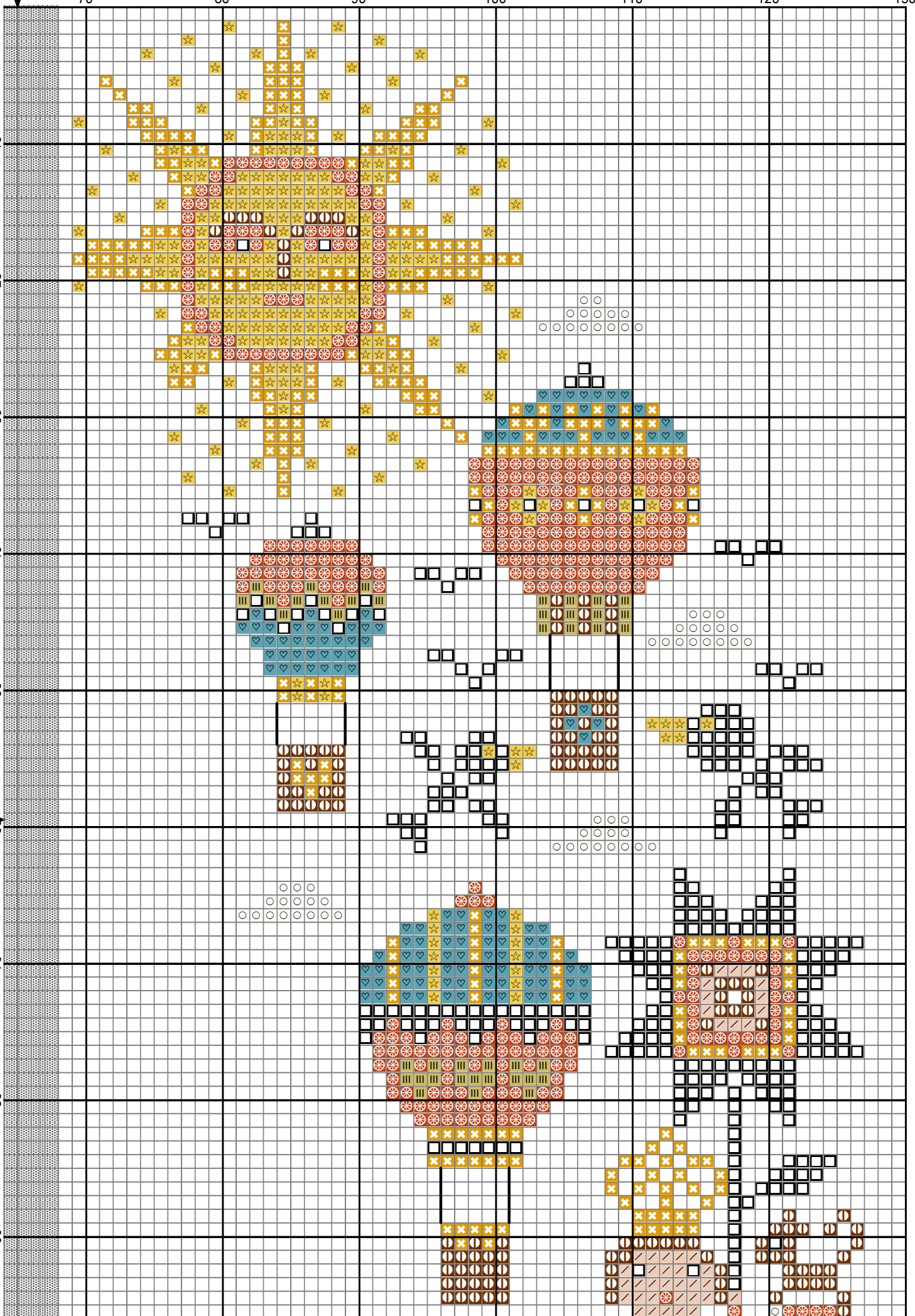
60

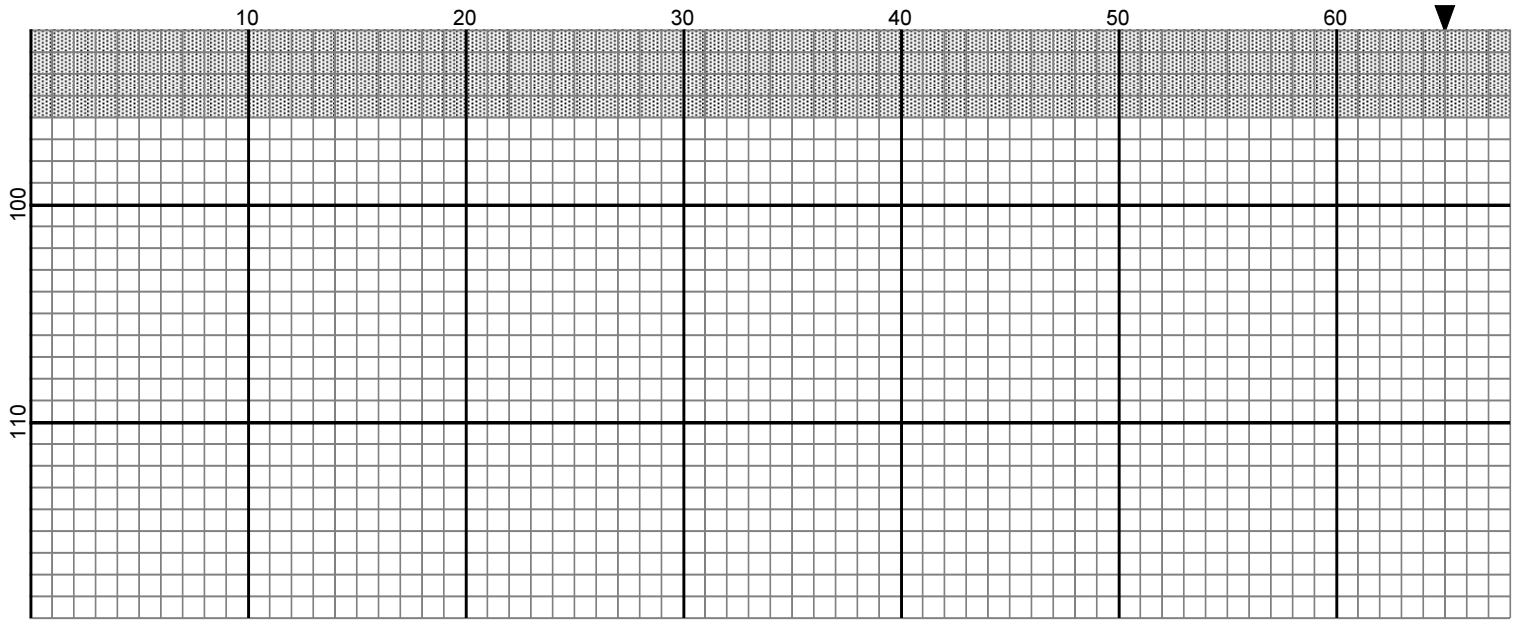
70

80

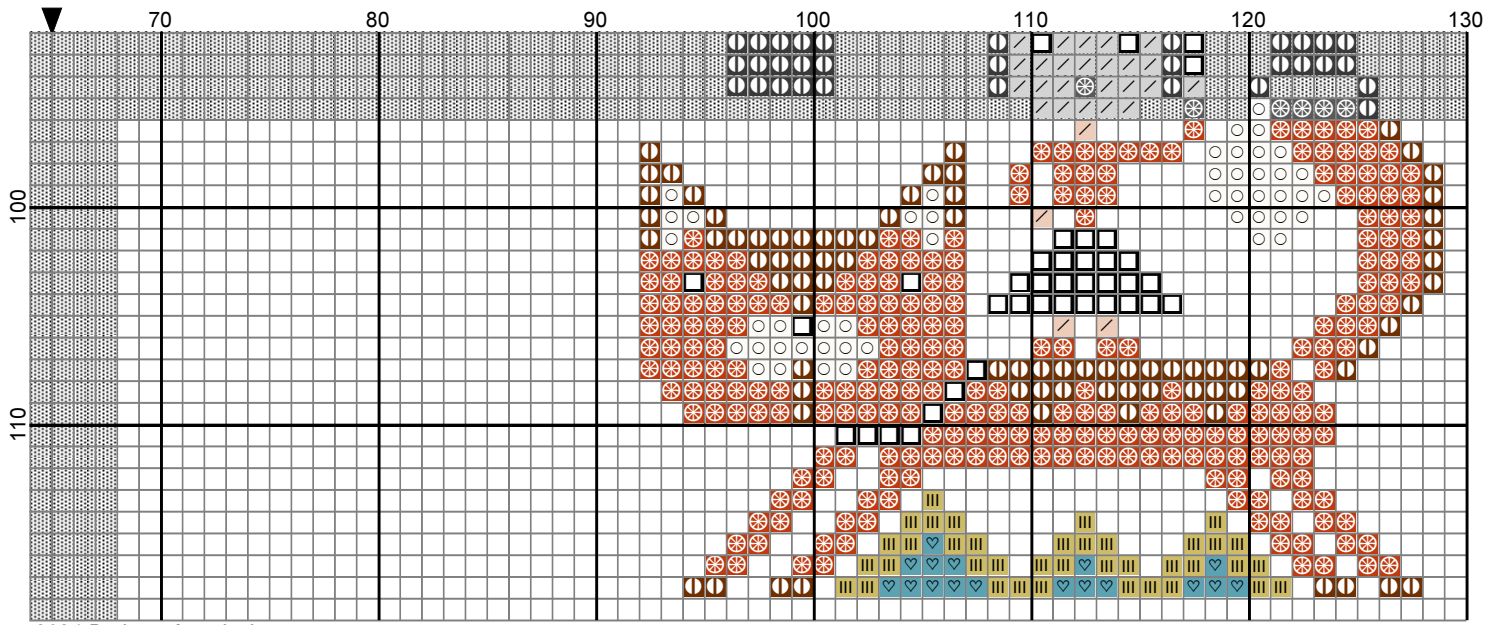
90



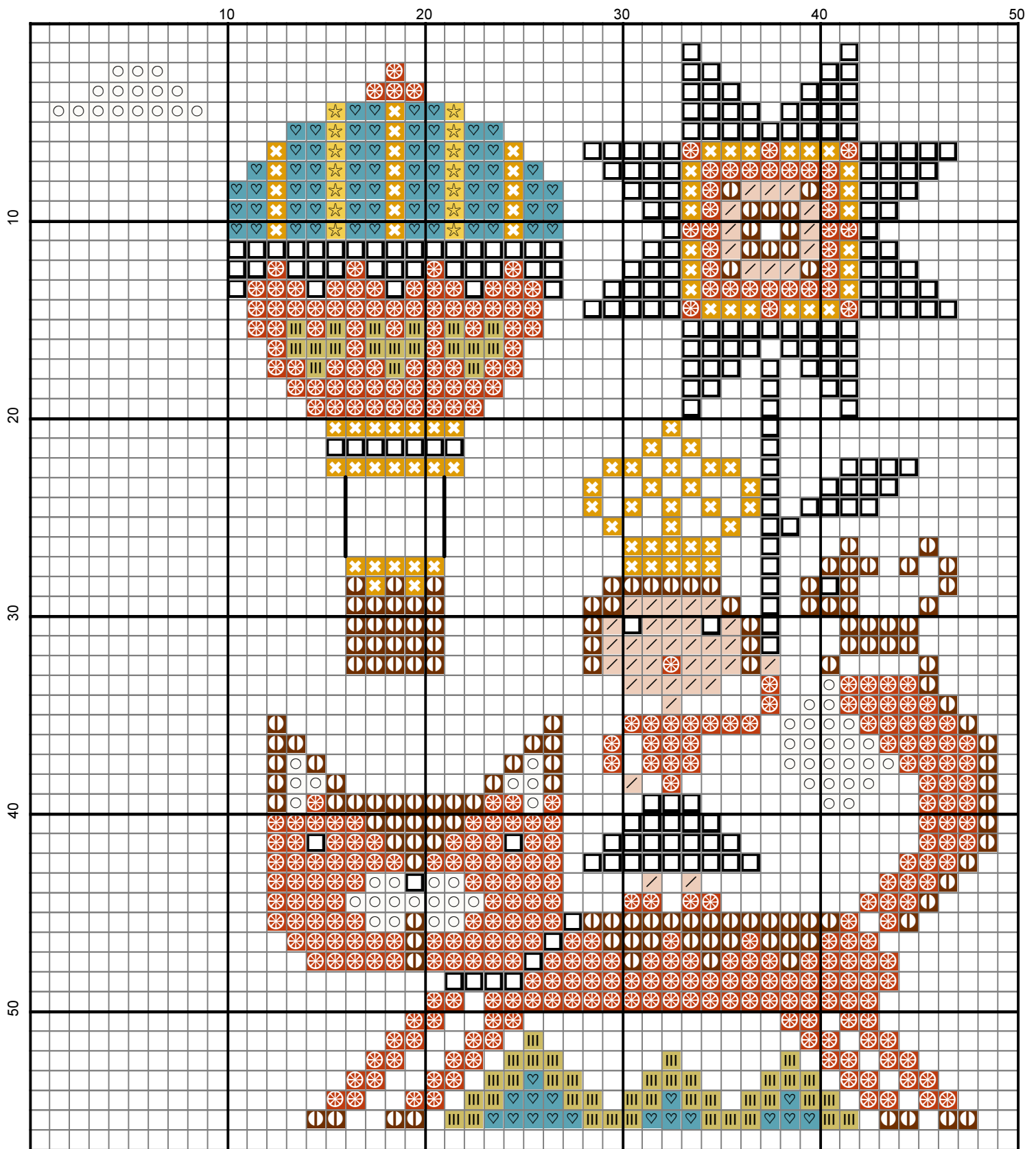




2021 Barbara Ana designs



2021 Barbara Ana designs



2021 Barbara Ana designs

10

20

30

40

50

60



10

20

30

40

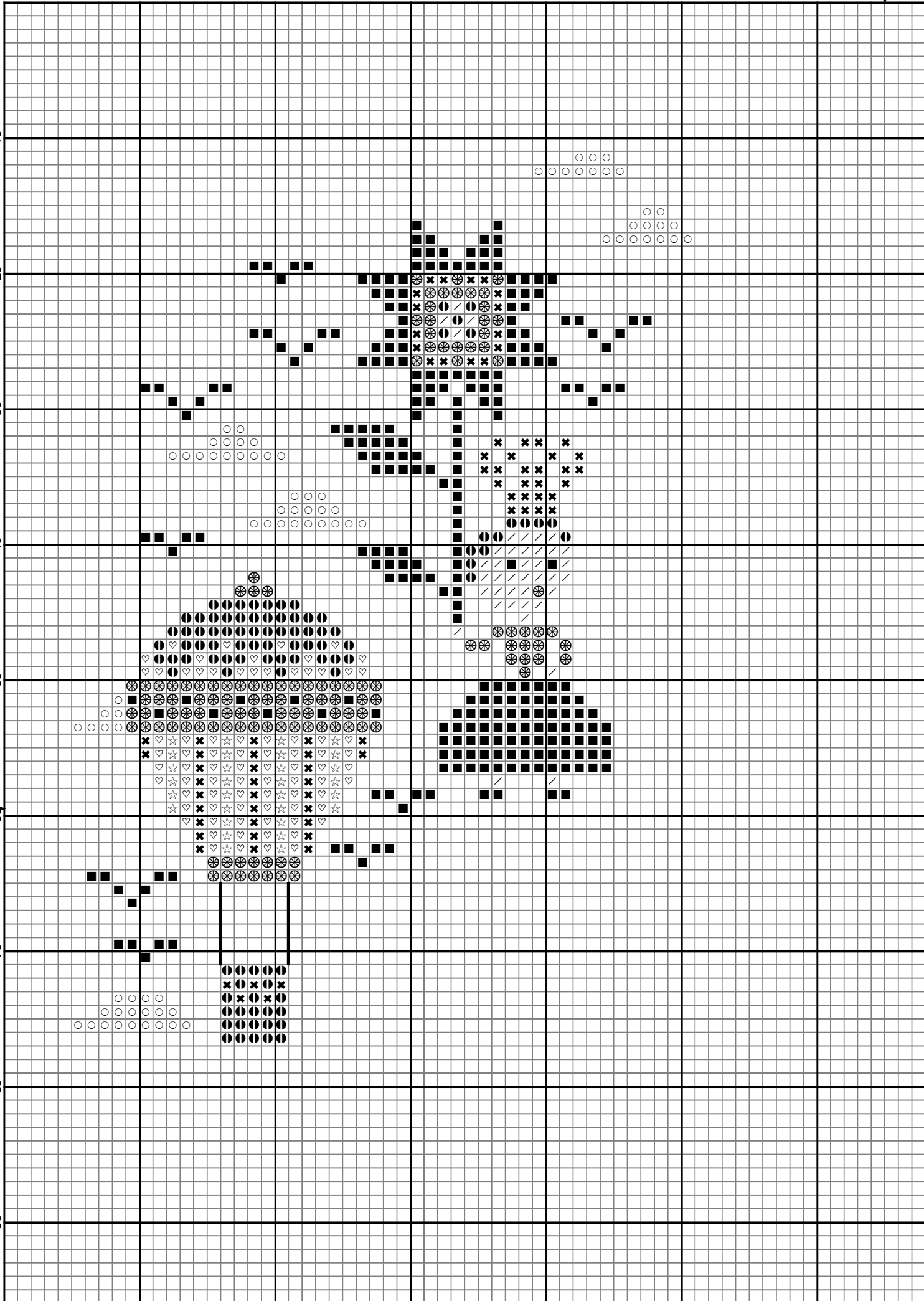
50

60

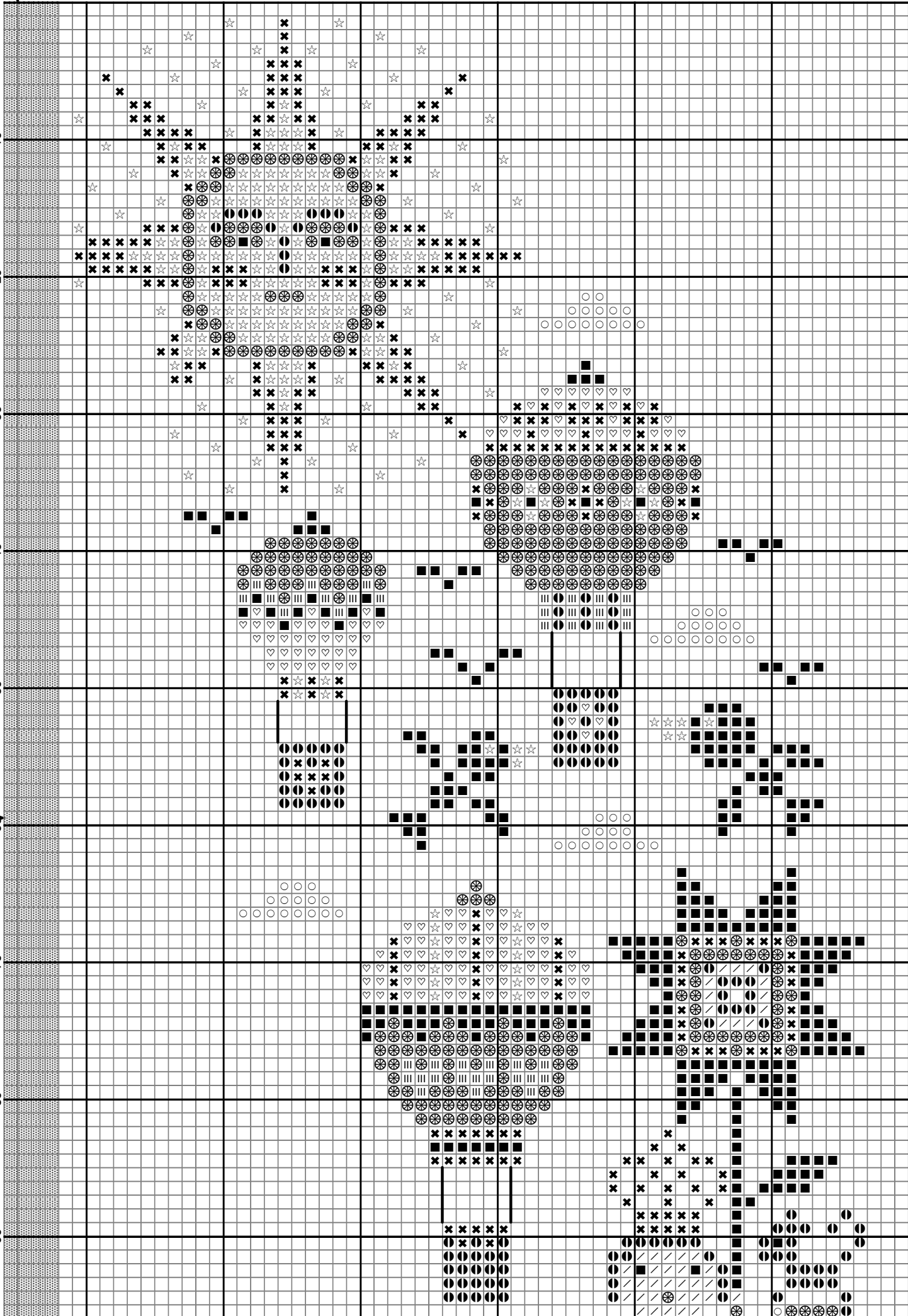
70

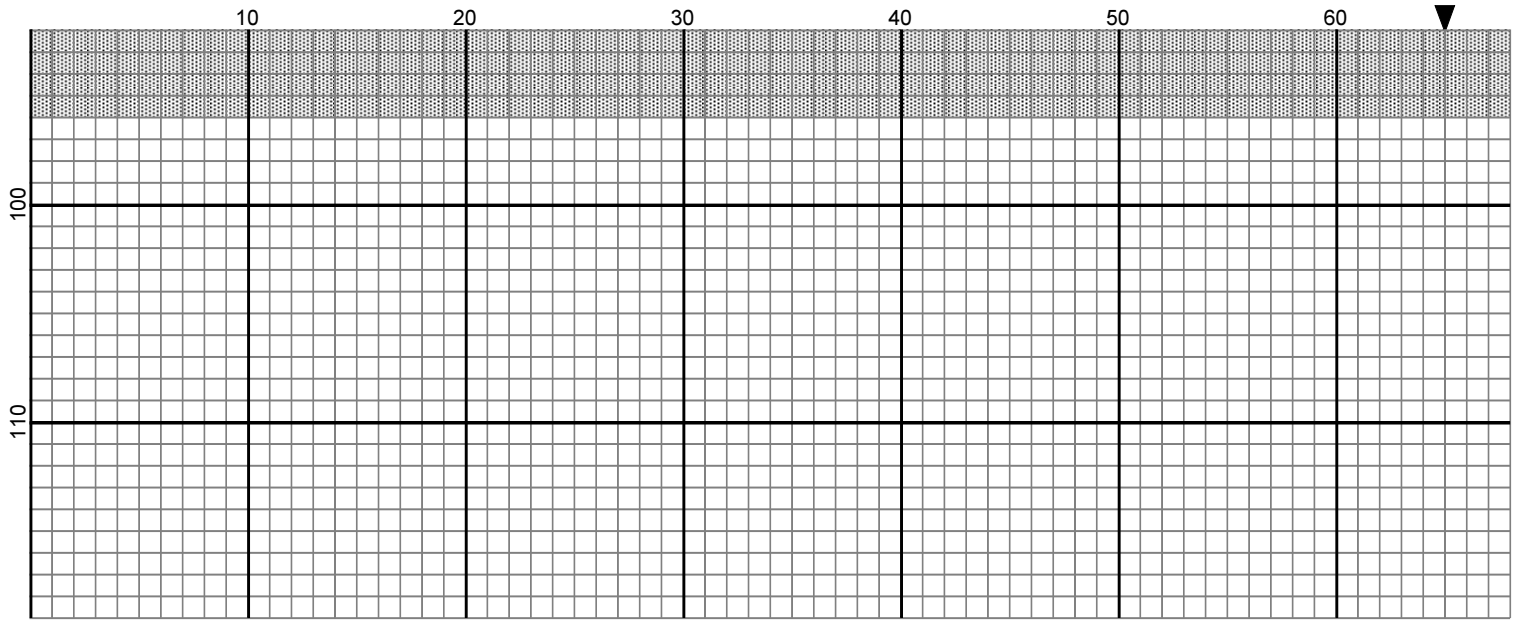
80

90

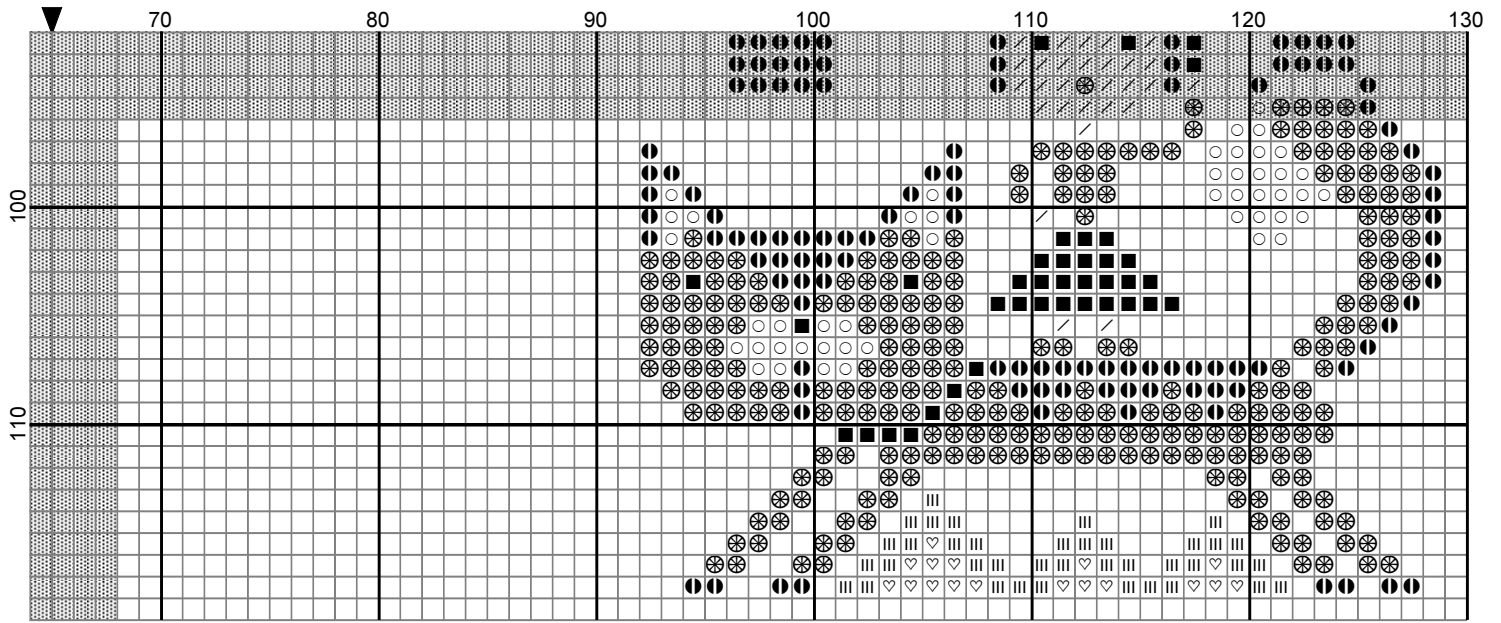




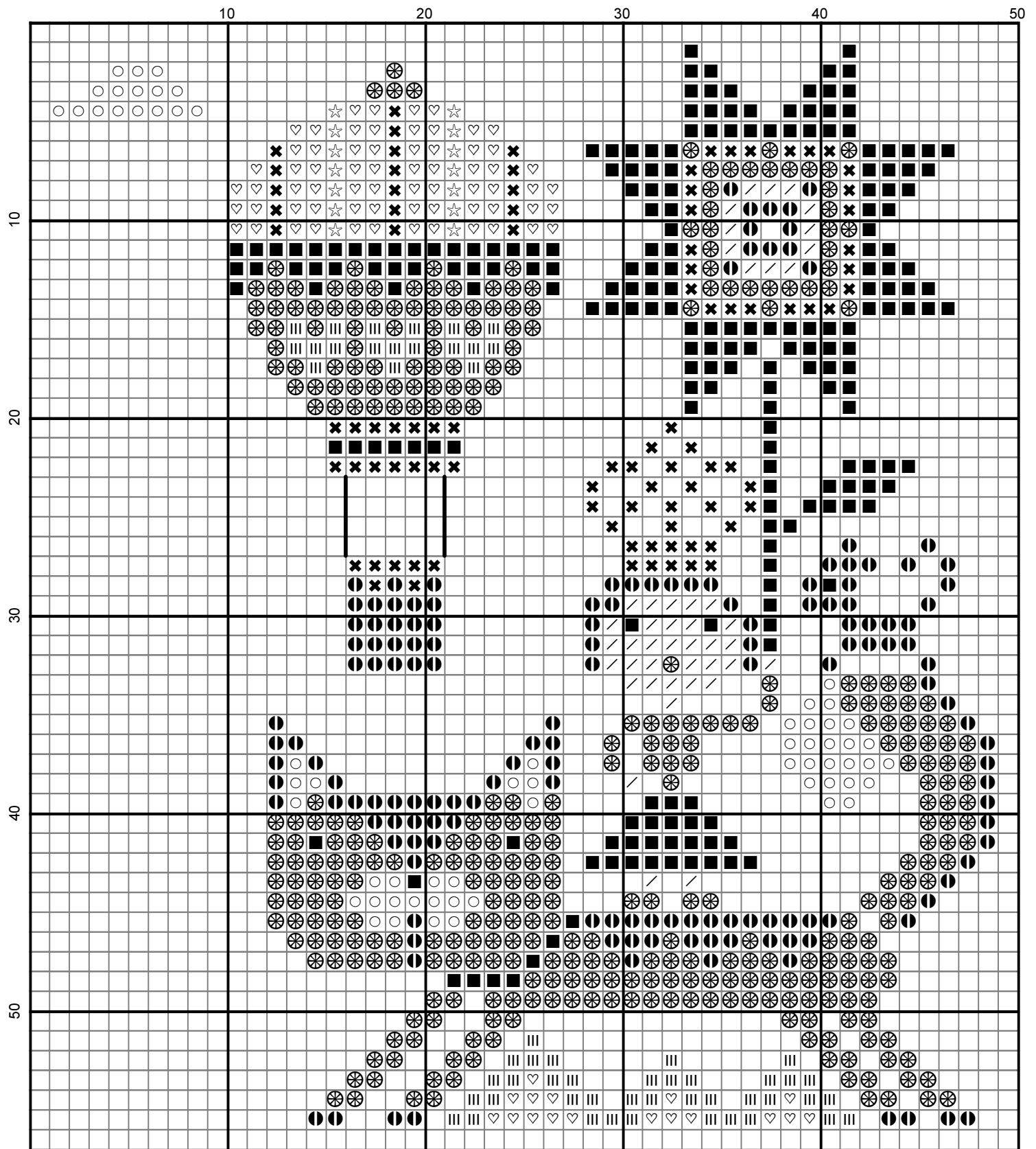




2021 Barbara Ana designs



2021 Barbara Ana designs



2021 Barbara Ana designs



# Barbara Ana Designs

Découvrez d'autres modèles de Barbara Ana



Toutes les creatures\*



Love Never Fails



Les 2 soeurs



The Fall



Un nouveau monde (5 parties)



Funky Bird



Marquoir aux perroquets\*



L'arbre d'Halloween



Minuit



Brodeuse pour la vie\*



Joyeux Noël\*



Vive la neige\*

\* tous ces modèles sont disponibles avec une traduction du texte brodé en français



Creative  
Poppy.fr

## Droits d'auteur et conditions de vente:

Merci d'avoir acheté ce modèle sur le site de [www.creativepoppy.fr](http://www.creativepoppy.fr). Nous espérons que vous aurez beaucoup de plaisir à le broder.

En achetant ce modèle, vous avez accepté d'utiliser cette création uniquement pour **vos** usage personnel et le modèle reste bien entendu **la propriété du créateur**. Toute copie, utilisation ou transfert non autorisé de ce modèle, **même à titre gratuit**, est interdite et susceptible de poursuites dans le cadre de la loi sur les droits d'auteur et de la propriété intellectuelle.

Il est en particulier interdit de copier, scanner, reproduire, télécharger, ou poster sur un site internet ce modèle sans l'autorisation spécifique du créateur.

### Ce que vous ne pouvez pas faire:

- faire des copies de ce modèle pour les vendre ou les donner
- envoyer des copies de ce modèle par courrier électronique
- télécharger ou poster ce modèle sur un site internet
- fabriquer des kits à partir de ce modèle

### Par contre, vous pouvez:

- imprimer plusieurs copies pour votre usage PERSONNEL.
  - Cela peut être utile si vous aimez tracer sur la grille l'avancement de votre broderie ou si vous voulez repérer sur une copie l'emplacement de certaines couleurs.
  - C'est aussi pratique d'imprimer plusieurs copies si vous voulez découper pour des éléments pour recomposer un motif, exploiter les lettres d'un alphabet pour écrire un nom, prolonger une frise etc.
- sauvegarder une copie de secours de ce fichier sur une clé USB ou sur votre disque dur. Dans ce cas, prenez note de votre mot de passe d'ouverture du fichier qui vous sera demandé la prochaine fois que vous allez y accéder.
- broder personnellement plusieurs fois ce modèle, tant que ces réalisations ne sont pas à usage commercial.

Bonne broderie!  
Creative Poppy

Soutenez et encouragez le travail des créateurs: Si vous avez connaissance d'un usage illégal d'un modèle ou d'une infraction au droit d'auteur, nous vous remercions de nous alerter à [contact@creativepoppy.com](mailto:contact@creativepoppy.com)

Creative Poppy est une marque déposée de Creative Co.  
SARL au capital de 8.000€ enregistrée au RCS Paris 494 994 106  
1 rue de Stockholm, 75008 Paris

[www.creativepoppy.fr](http://www.creativepoppy.fr)