



Barbara Ana
Designs

Le jardin des rêves

Grille Mystère – 3ème partie
Barbara Ana Astray Mendez



Toile: Toile de lin naturel, 12 fils/cm
Format brodé: 13,7 cm large x 15,4 cm haut - 86 x 97 points

La broderie peut-être encadrée dans un tambour à broder de 20cm de diamètre

LEGENDE

Mouliné DMC

Point de croix:

- Brodé en 2 brins sur 2 fils de toile.

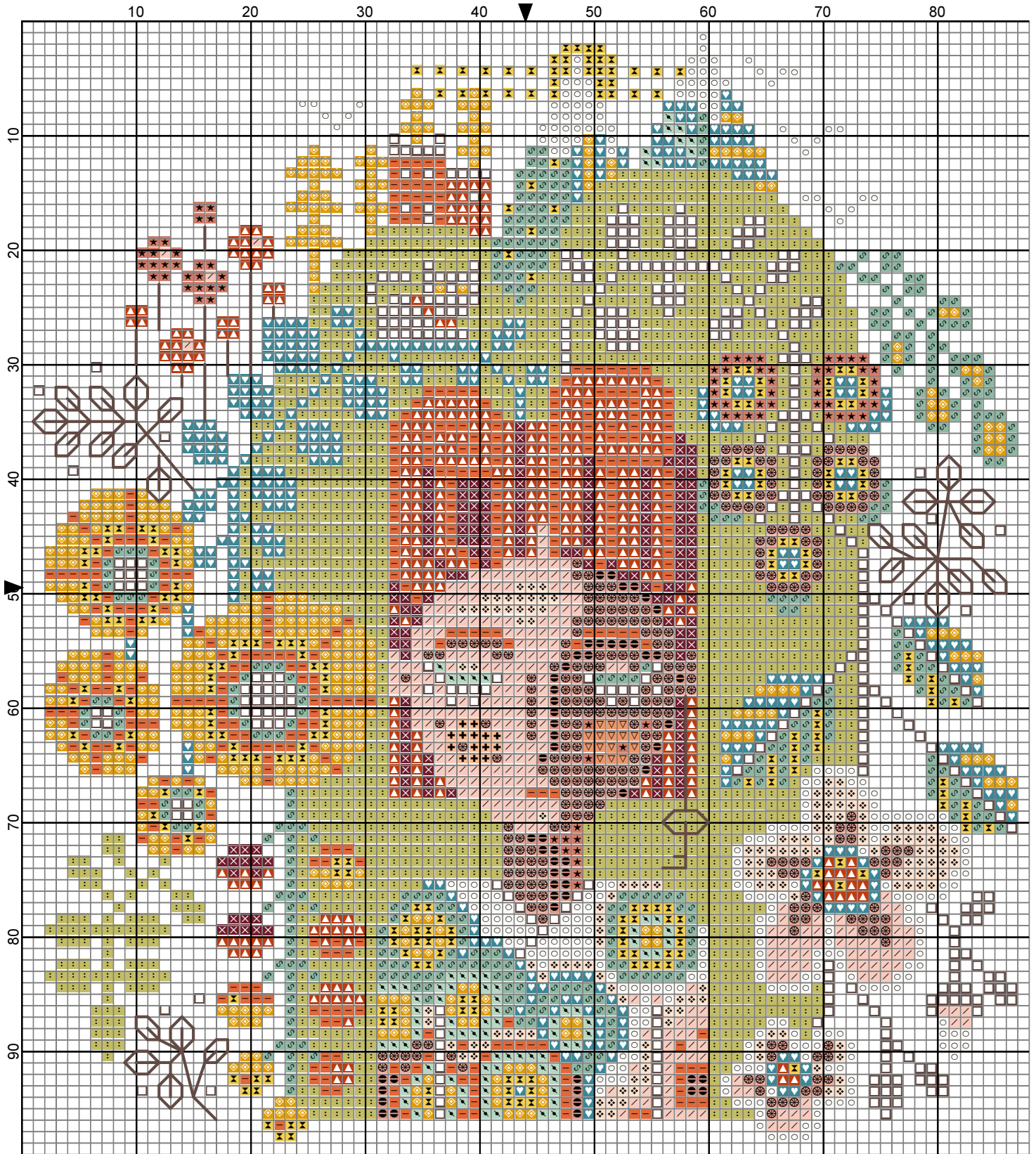
Point de piqûre:

- Brodé en 1 brin de 779

DMC-356	DMC-754	DMC-783	DMC-921	DMC-3778	DMC-3821
DMC-503	DMC-758	DMC-902	DMC-922	DMC-3810	DMC-3825
DMC-733	DMC-779	DMC-919	DMC-948	DMC-3813	DMC-3865

— DMC-779

Ce modèle est réservé à votre usage personnel et ne peut être reproduit que sous forme de broderie. Ne peut pas être revendu comme modèle ou comme kit, ni rediffusé, même à titre gratuit. © 2021 Barbara Ana Designs



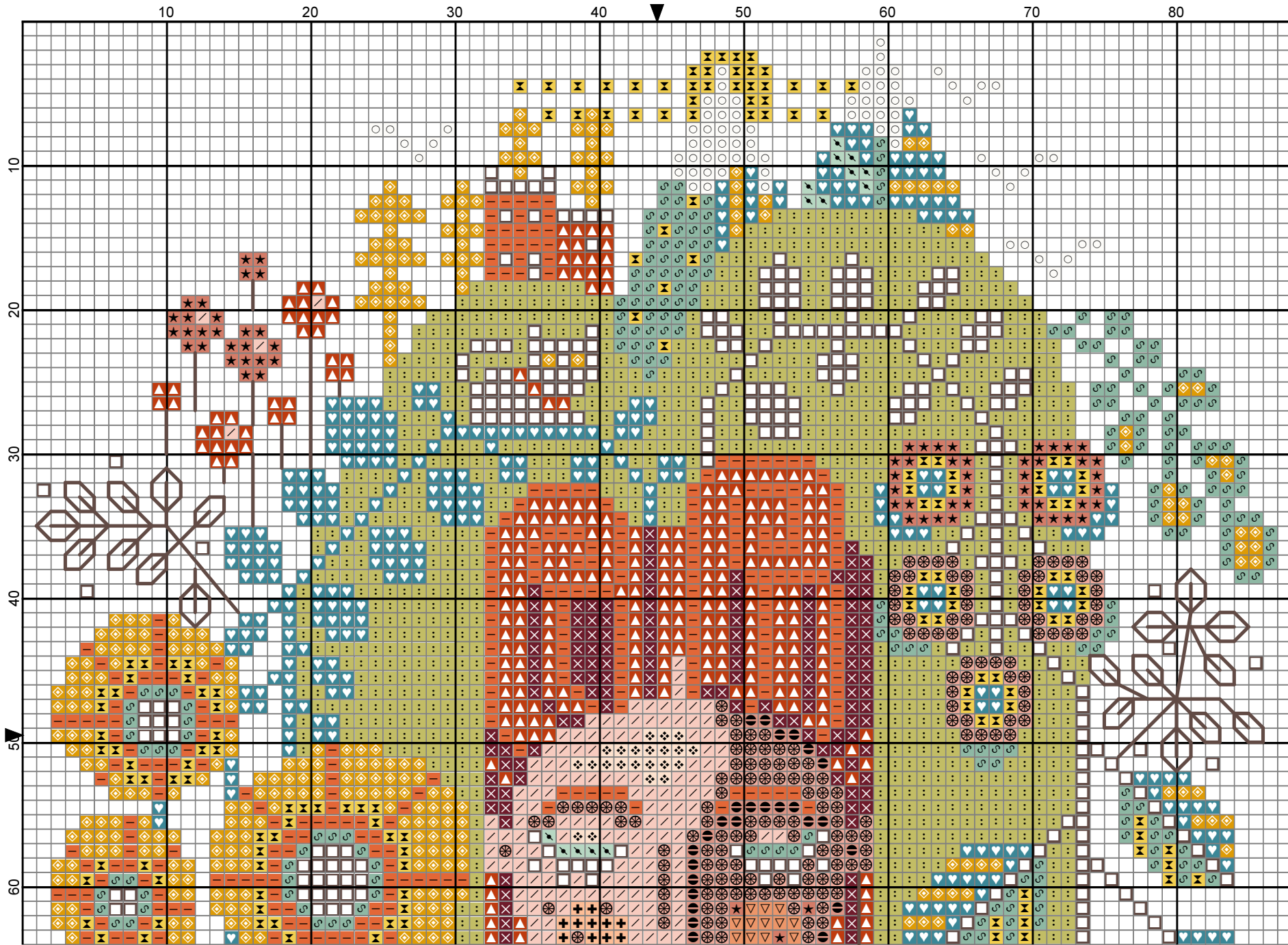
2021 Barbara Ana designs

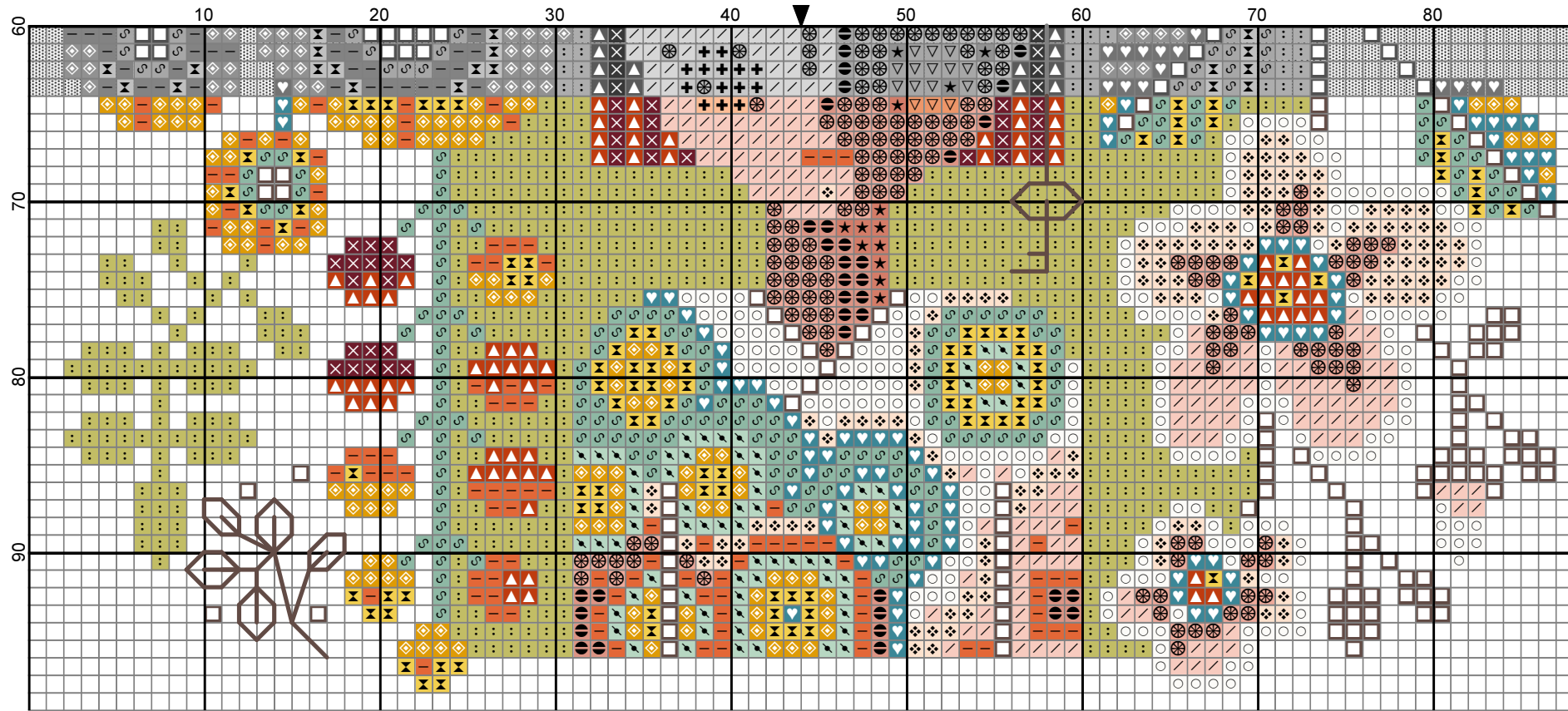
Legend:

DMC-356	DMC-754	DMC-783	DMC-921	DMC-3778	DMC-3821
DMC-503	DMC-758	DMC-902	DMC-922	DMC-3810	DMC-3825
DMC-733	DMC-779	DMC-919	DMC-948	DMC-3813	DMC-3865

Backstitches:

— DMC-779





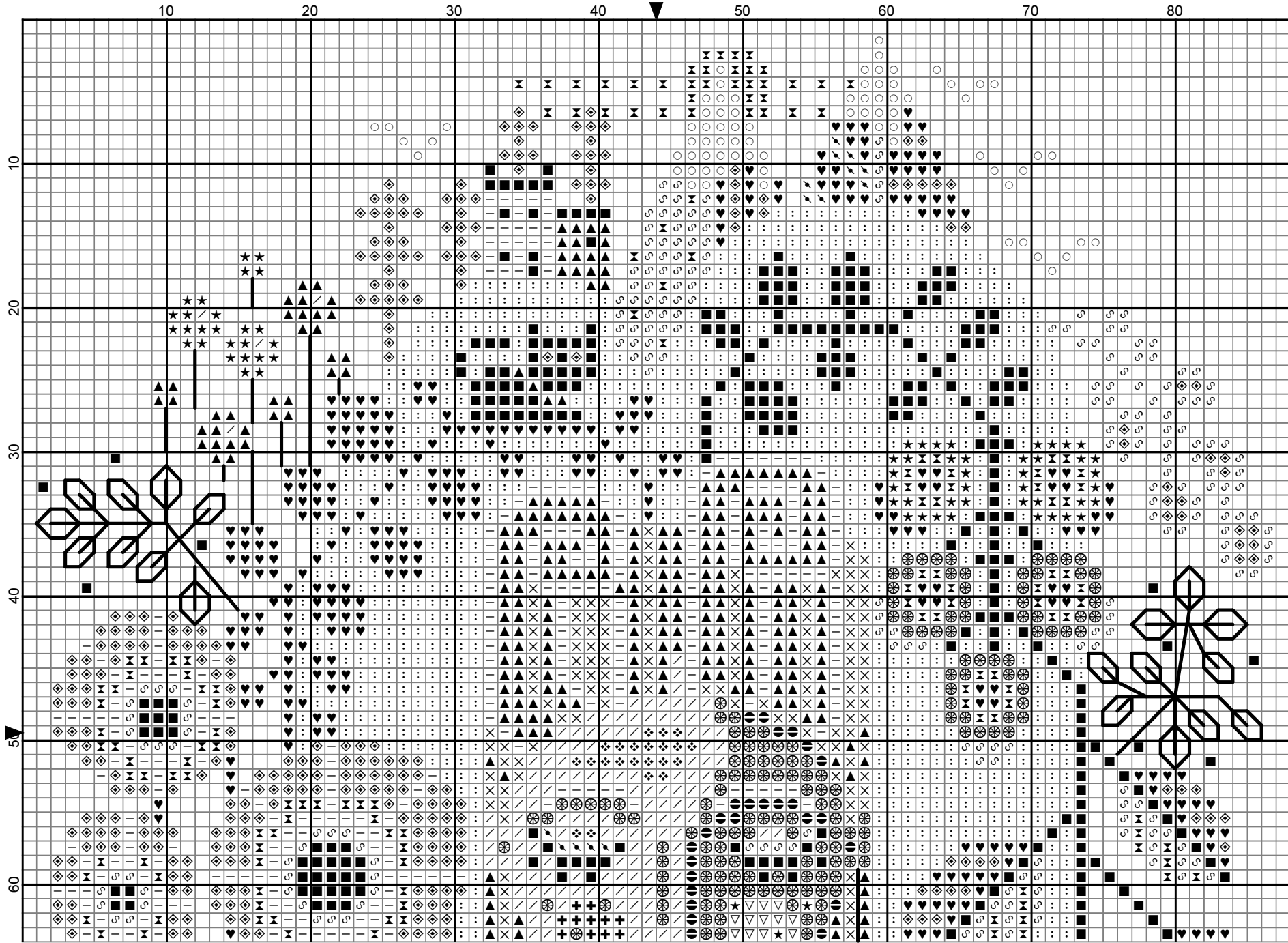
2021 Barbara Ana designs

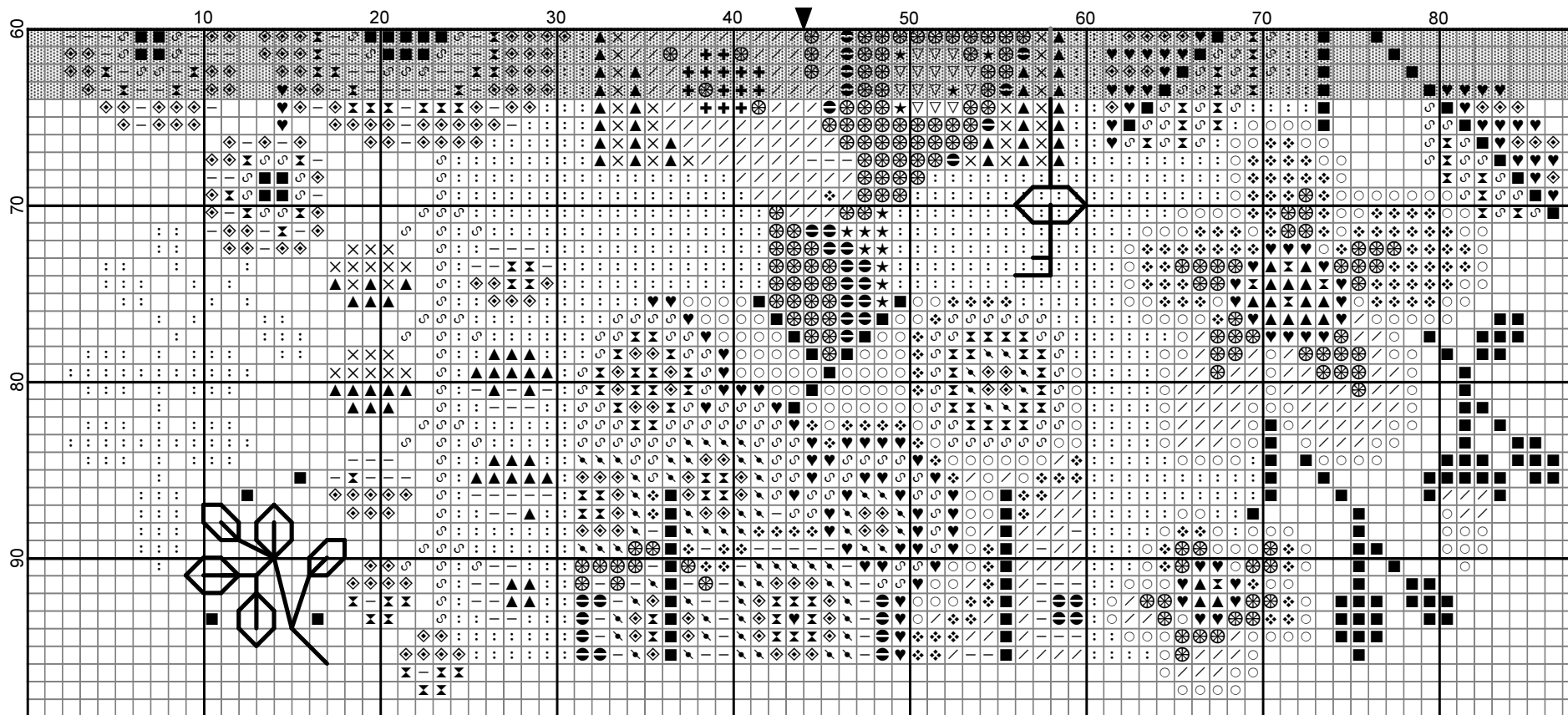
Legend:

- | | | | | | | | | |
|---------|---------|---------|---------|---------|---------|----------|----------|----------|
| DMC-356 | DMC-733 | DMC-758 | DMC-783 | DMC-919 | DMC-922 | DMC-3778 | DMC-3813 | DMC-3825 |
| DMC-503 | DMC-754 | DMC-779 | DMC-902 | DMC-921 | DMC-948 | DMC-3810 | DMC-3821 | DMC-3865 |

Backstitches:

— DMC-779





2021 Barbara Ana designs

Legend:

- | | | | | | | | | |
|-----------|-----------|-----------|-----------|-----------|-----------|------------|------------|------------|
| ★ DMC-356 | ⋮ DMC-733 | ⊗ DMC-758 | ⊠ DMC-783 | ▲ DMC-919 | ▽ DMC-922 | ◐ DMC-3778 | ⤴ DMC-3813 | ⊕ DMC-3825 |
| ⊜ DMC-503 | ∕ DMC-754 | ■ DMC-779 | ⊗ DMC-902 | — DMC-921 | ⊘ DMC-948 | ♥ DMC-3810 | ⊗ DMC-3821 | ○ DMC-3865 |

Backstitches:

—— DMC-779



Barbara Ana Designs

Découvrez d'autres modèles de Barbara Ana



Toutes les creatures*



Love Never Fails



Les 2 soeurs



The Fall



Un nouveau monde (5 parties)



Funky Bird



Marquoir aux perroquets*



L'arbre d'Halloween



Minuit



Brodeuse pour la vie*



Joyeux Noël*



Vive la neige*

* tous ces modèles sont disponibles avec une traduction du texte brodé en français



Creative
Poppy.fr

Droits d'auteur et conditions de vente:

Merci d'avoir acheté ce modèle sur le site de www.creativepoppy.fr. Nous espérons que vous aurez beaucoup de plaisir à le broder.

En achetant ce modèle, vous avez accepté d'utiliser cette création uniquement pour **votre usage personnel** et le modèle reste bien entendu **la propriété du créateur**. Toute copie, utilisation ou transfert non autorisé de ce modèle, **même à titre gratuit**, est interdite et susceptible de poursuites dans le cadre de la loi sur les droits d'auteur et de la propriété intellectuelle.

Il est en particulier interdit de copier, scanner, reproduire, télécharger, ou poster sur un site internet ce modèle sans l'autorisation spécifique du créateur.

Ce que vous ne pouvez pas faire:

- faire des copies de ce modèle pour les vendre ou les donner
- envoyer des copies de ce modèle par courrier électronique
- télécharger ou poster ce modèle sur un site internet
- fabriquer des kits à partir de ce modèle

Par contre, vous pouvez:

- imprimer plusieurs copies pour votre usage PERSONNEL.
 - Cela peut être utile si vous aimez tracer sur la grille l'avancement de votre broderie ou si vous voulez repérer sur une copie l'emplacement de certaines couleurs.
 - C'est aussi pratique d'imprimer plusieurs copies si vous voulez découper pour des éléments pour recomposer un motif, exploiter les lettres d'un alphabet pour écrire un nom, prolonger une frise etc.
- sauvegarder une copie de secours de ce fichier sur une clé USB ou sur votre disque dur. Dans ce cas, prenez note de votre mot de passe d'ouverture du fichier qui vous sera demandé la prochaine fois que vous allez y accéder.
- broder personnellement plusieurs fois ce modèle, tant que ces réalisations ne sont pas à usage commercial.

Bonne broderie!
Creative Poppy

Soutenez et encouragez le travail des créateurs: Si vous avez connaissance d'un usage illégal d'un modèle ou d'une infraction au droit d'auteur, nous vous remercions de nous alerter à contact@creativepoppy.com

Creative Poppy est une marque déposée de Creative Co.
SARL au capital de 8.000€ enregistrée au RCS Paris 494 994 106
1 rue de Stockholm, 75008 Paris

www.creativepoppy.fr