



Barbara Ana
Designs

Le rêve d'une sorcière

Grille Mystère – 3ème partie
Barbara Ana Astray Mendez



Toile: Toile de lin Belfast de Zweigart, 12 fils/cm, coloris Dirty Linen (326)

Format brodé: 16 cm x 17.5 cm - 100 x 109 points

La broderie peut-être encadrée dans un tambour à broder de 20cm de diamètre

Point de croix:

- Brodé en 2 brins sur 2 fils de toile.

Point de piqûre:

- Brodé en 1 brin de 3371

LEGENDE

Mouliné DMC

Legende:

 DMC-452

 DMC-453

 DMC-581

 DMC-754

 DMC-758

 DMC-779

 DMC-920

 DMC-922

 DMC-3371

 DMC-3774

 DMC-3777

 DMC-3778

 DMC-3821

 DMC-3852

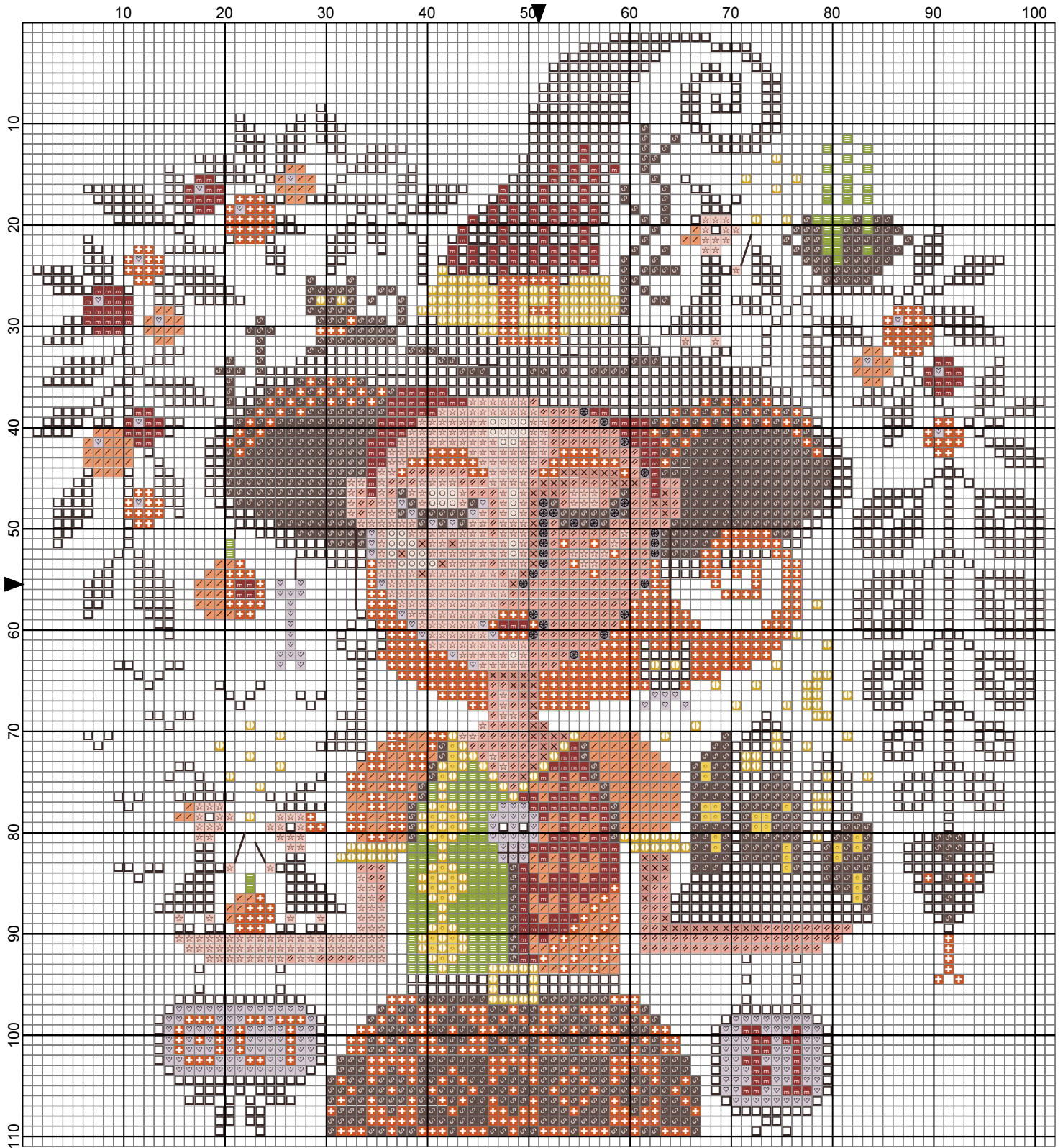
Point de piqûre:

 DMC-3371

Ordre des pages:

- Vue d'ensemble (1 page)
- Grille détaillée couleur (2 pages)
- Grille détaillée Noir et Blanc (2 pages)

Ce modèle est réservé à votre usage personnel et ne peut être reproduit que sous forme de broderie. Ne peut pas être revendu comme modèle ou comme kit, ni redistribué, même à titre gratuit. © 2021 Barbara Ana Designs



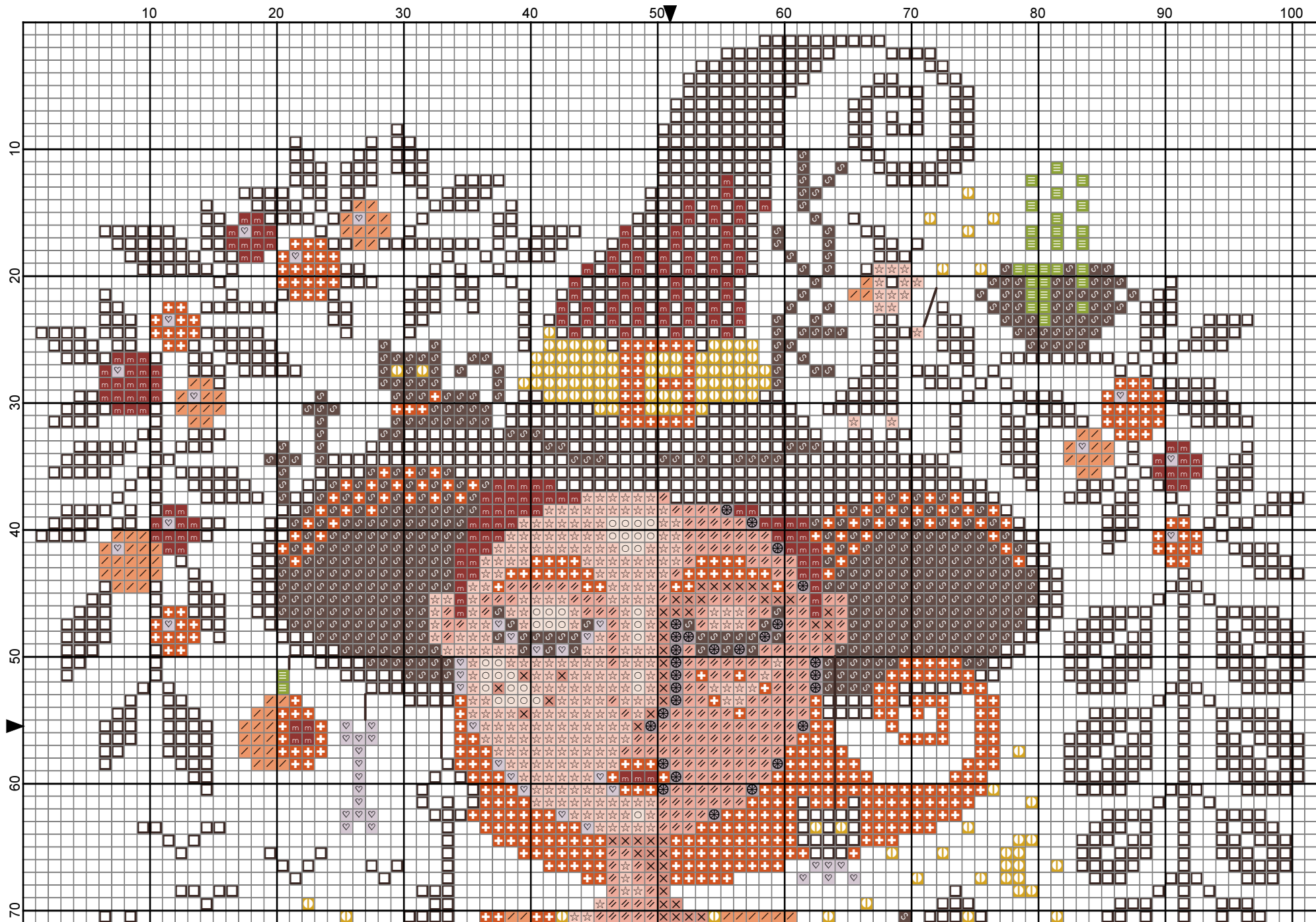
2021 Barbara Ana designs

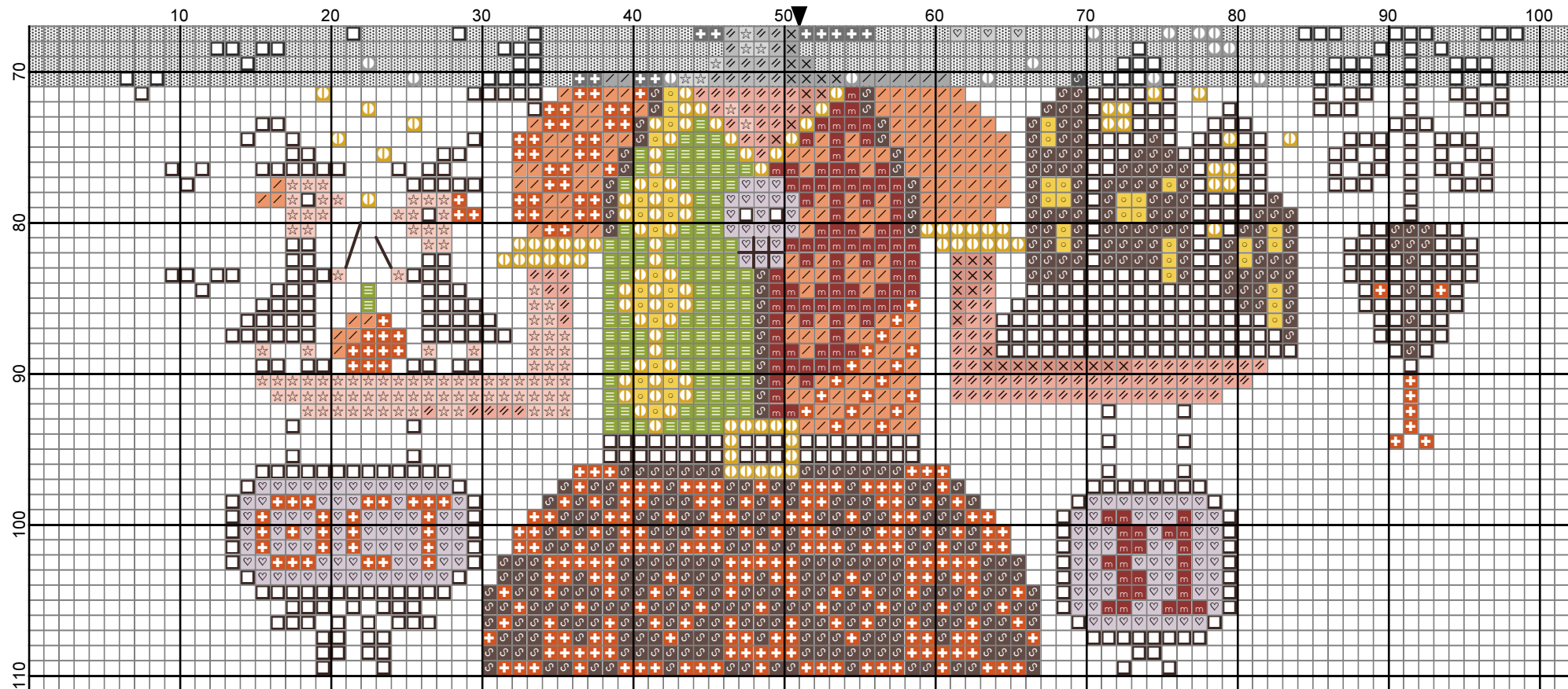
Legend:

| | | | | |
|--|--|--|--|--|
| | | | | |
| | | | | |
| | | | | |

Backstitches:

DMC-3371





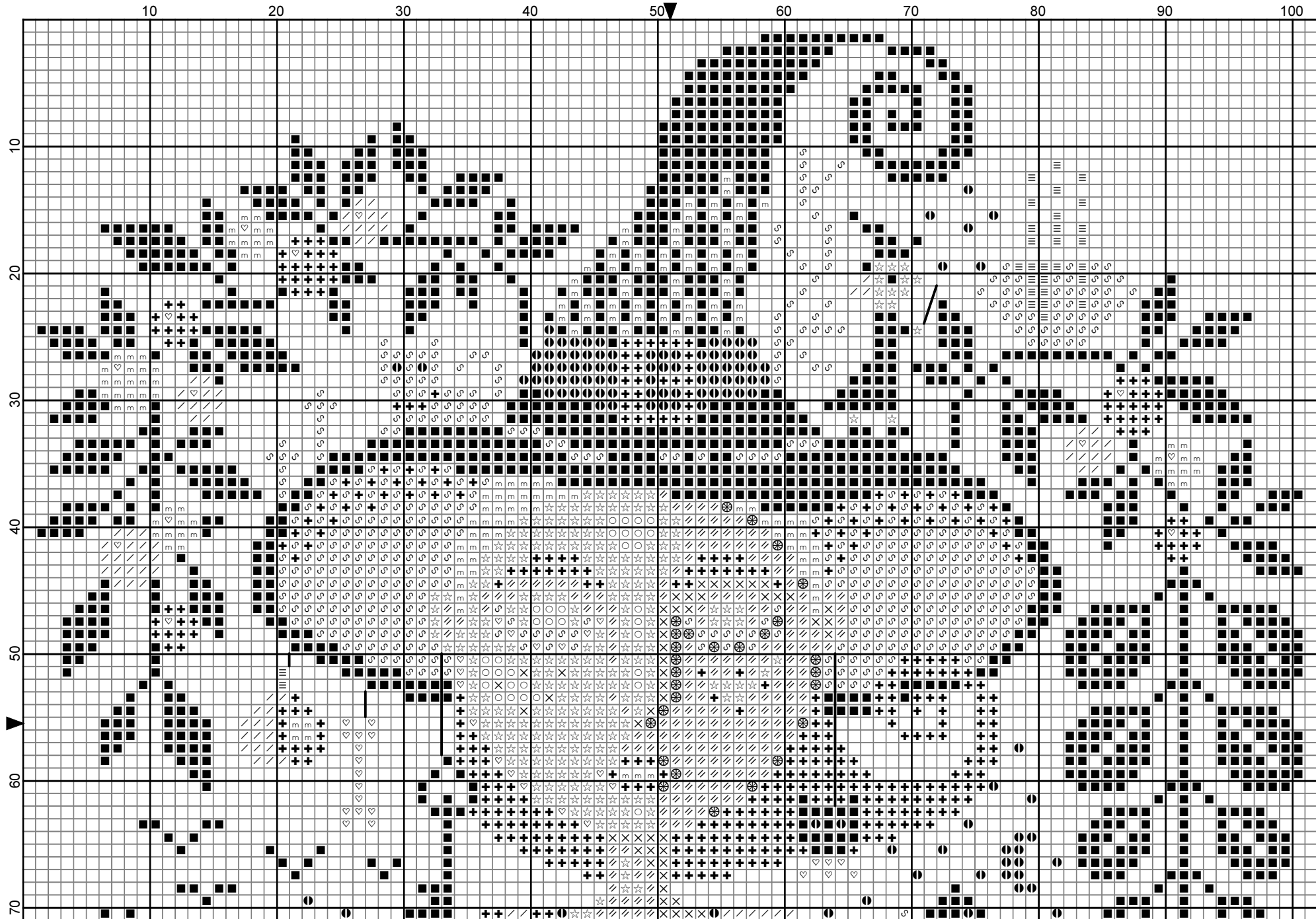
2021 Barbara Ana designs

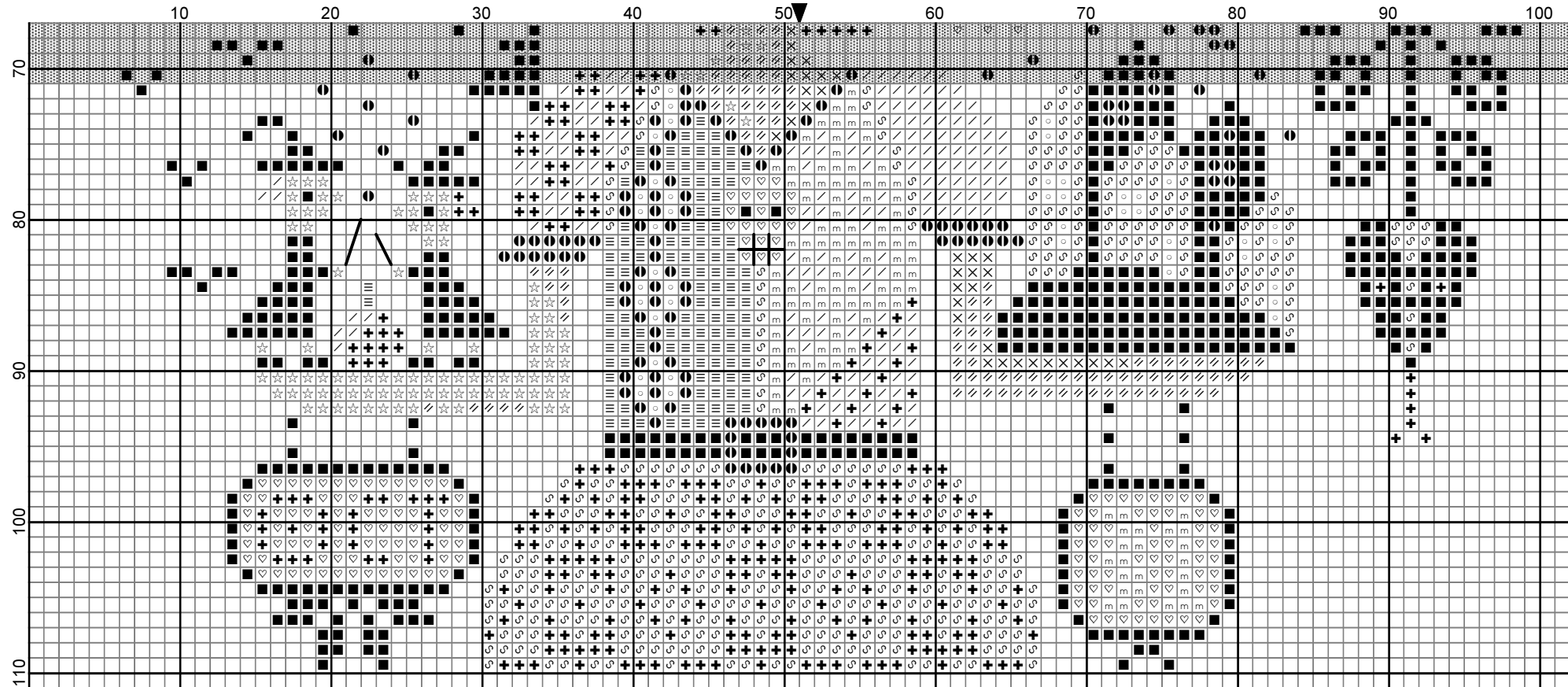
Legend:

- | | | | | | | |
|--|--|--|--|--|--|--|
| | | | | | | |
| | | | | | | |

Backstitches:

— DMC-3371





2021 Barbara Ana designs

Legend:

- | | | | | | | |
|--|--|--|--|--|--|--|
| | | | | | | |
| | | | | | | |

Backstitches:

— DMC-3371



Barbara Ana Designs

Découvrez d'autres modèles de Barbara Ana pour Halloween



La récolte



Le vallon du chat noir (3 séries)



Witch cat?



L'auberge de la sorcière



Les 3 sorcières



Midnight (Minuit)



31 Octobre



L'arbre de Halloween



Le Coeur de Halloween



Où loge la sorcière ?



Hallowscornu



L'épouvantail



La maison de Halloween



Hallowscornu

Retrouvez ces modèles et bien d'autres encore sur le site Creative Poppy

www.creativepoppy.com



Droits d'auteur et conditions de vente:

Merci d'avoir acheté ce modèle sur le site de www.creativepoppy.fr. Nous espérons que vous aurez beaucoup de plaisir à le broder.

En achetant ce modèle, vous vous engagez à respecter le droit d'auteur et à n'utiliser cette création que pour **votre usage personnel**. Le modèle reste la propriété du créateur et est protégé par la loi sur la propriété intellectuelle. Toute copie, utilisation ou transfert non autorisé de ce modèle, même à titre gratuit, est passible de poursuites. Vous **ne pouvez** donc **pas** :

- faire des copies de ce modèle pour les vendre ou les donner
- envoyer des copies de ce modèle par courrier électronique
- télécharger ou poster ce modèle sur un site internet
- fabriquer des kits à partir de ce modèle

Vous **pouvez** par contre:

- broder personnellement ce modèle autant de fois que vous le souhaitez.
- imprimer plusieurs copies pour votre usage PERSONNEL.
 - Cela peut être utile si vous aimez tracer sur la grille l'avancement de votre broderie ou si vous voulez repérer sur une copie l'emplacement de certaines couleurs.
 - C'est aussi pratique d'imprimer plusieurs copies si vous voulez découper des éléments pour recomposer un motif, exploiter les lettres d'un alphabet pour écrire un nom, prolonger une frise etc.
- sauvegarder une copie de secours de ce fichier sur une clé USB ou sur votre disque dur. Dans ce cas, conservez de votre mot de passe d'ouverture du fichier qui vous sera demandé la prochaine fois que vous y accédez.

Bonne broderie!

Creative Poppy

Soutenez et encouragez le travail des créateurs: Si vous avez connaissance d'un usage illégal d'un modèle ou d'une infraction au droit d'auteur, n'hésitez pas à nous le signaler en écrivant à contact@creative-poppy-patterns.com.

Creative Poppy est une marque déposée de Creative Co.
SARL au capital de 8.000€ enregistrée au RCS Paris 494 994 106
1 rue de Stockholm, 75008 Paris

www.creativepoppy.fr