



Barbara Ana
Designs

Grille mystère Noël 2021 - 3ème partie

Barbara Ana Astray Mendez

Toile: Etamine Murano Lugana 12 fils/cm de Zweigart, coloris Colonial blue (522), ou toute toile à broder de votre choix de couleur bleu/gris moyen ou ton lin nature.

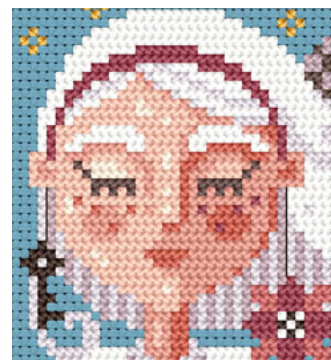
Format brodé: 16,7 cm x 11,5 cm -105 x 72 points

Encadrement : cadre carré 18 x 18 cm

Format de toile: En incluant la toile visible au dessus de la broderie, et une marge de 5 cm de chaque coté pour l'encadrement, le format de toile recommandé est de 28 x 28cm cm

Positionnement :

Pour une toile de 28 x 28 cm, positionner le centre de la broderie (grille) 5 cm plus bas que le centre de la toile afin de laisser plus de toile vierge visible en haut. Le bas de la broderie s'aligne avec le bas du cadre.

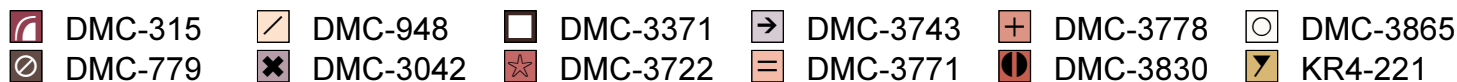


Fils à broder:

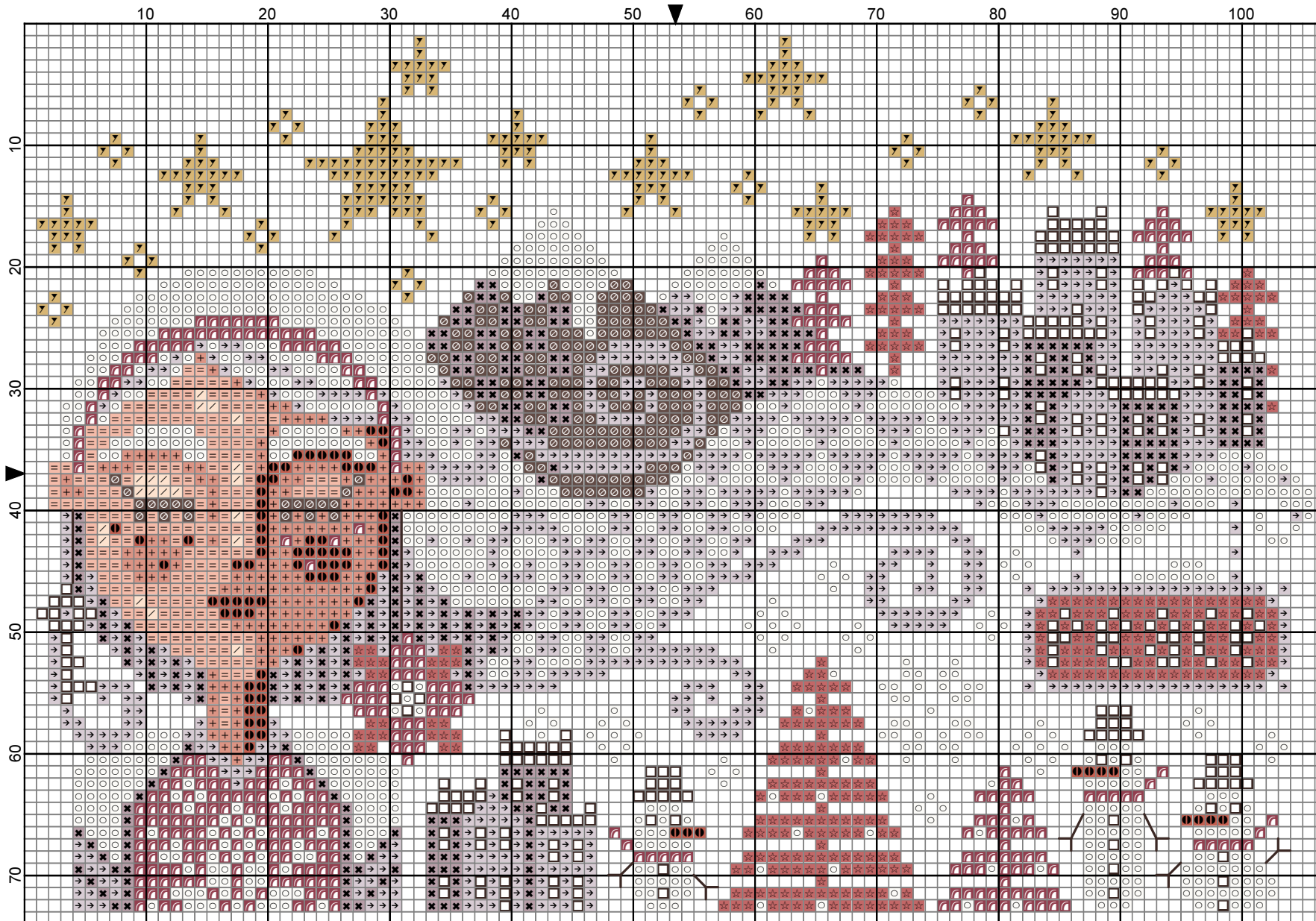
- Mouliné DMC
- Fil métallisé doré (vieil or) Kreinik Very Fine Braid #4 Antique Gold #221

Point de croix: - brodé en 2 brins sur 2 fils de toile. 1 seul brin pour le file métallisé Kreinik.

Point de piqûre: - brodé en 1 brin de DMC 3371 (boucles d'oreille)

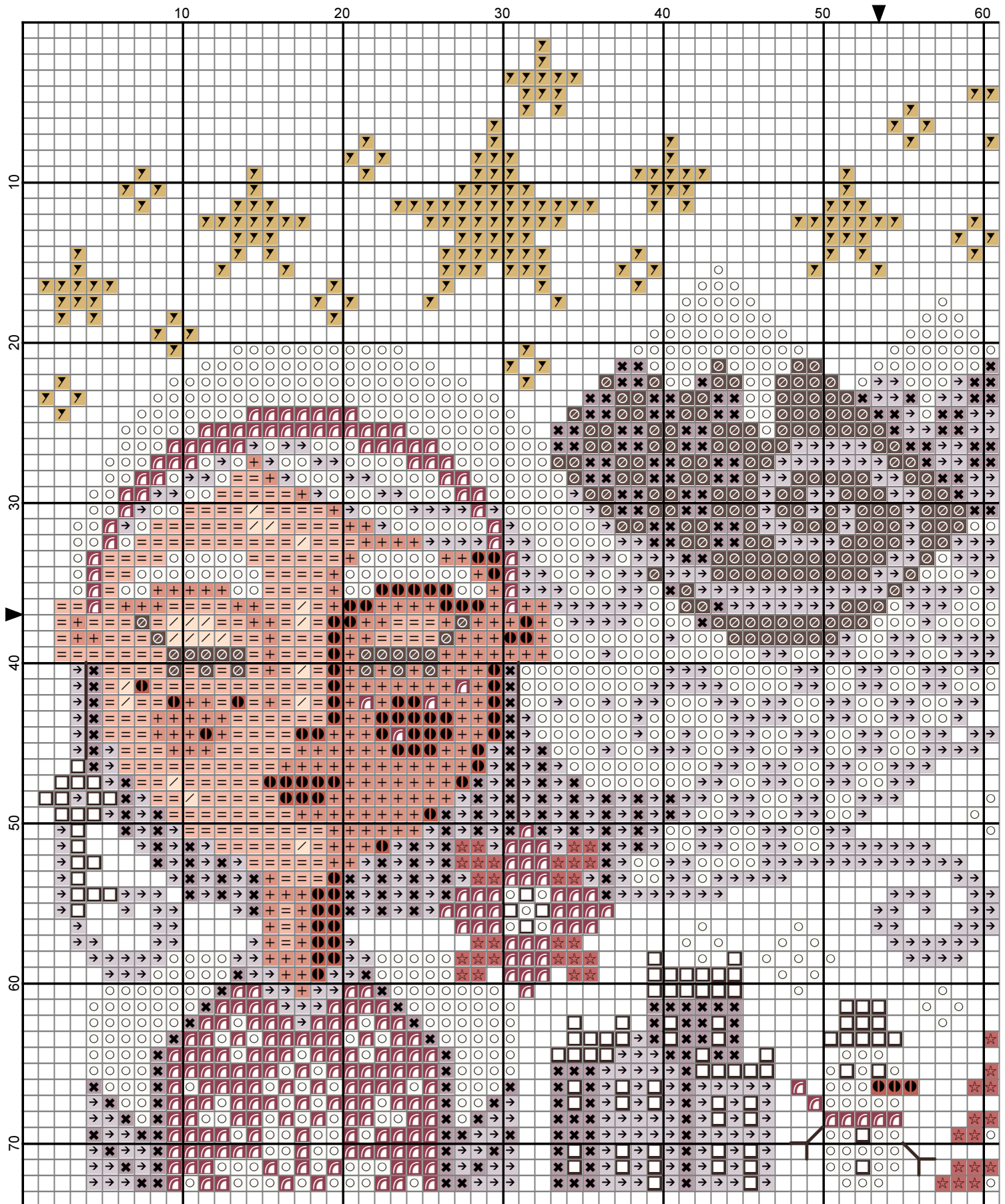


Ce modèle est réservé à votre usage personnel et ne peut être reproduit que sous forme de broderie. Ne peut pas être revendu comme modèle ou comme kit, ni rediffusé, même à titre gratuit. © 2021 Barbara Ana Designs



- Legend:
- DMC-315
 - DMC-779
 - DMC-948
 - DMC-3042
 - DMC-3371
 - DMC-3722
 - DMC-3743
 - DMC-3771
 - DMC-3778
 - DMC-3830
 - DMC-3865
 - KR4-221
- Backstitches:
- DMC-3371

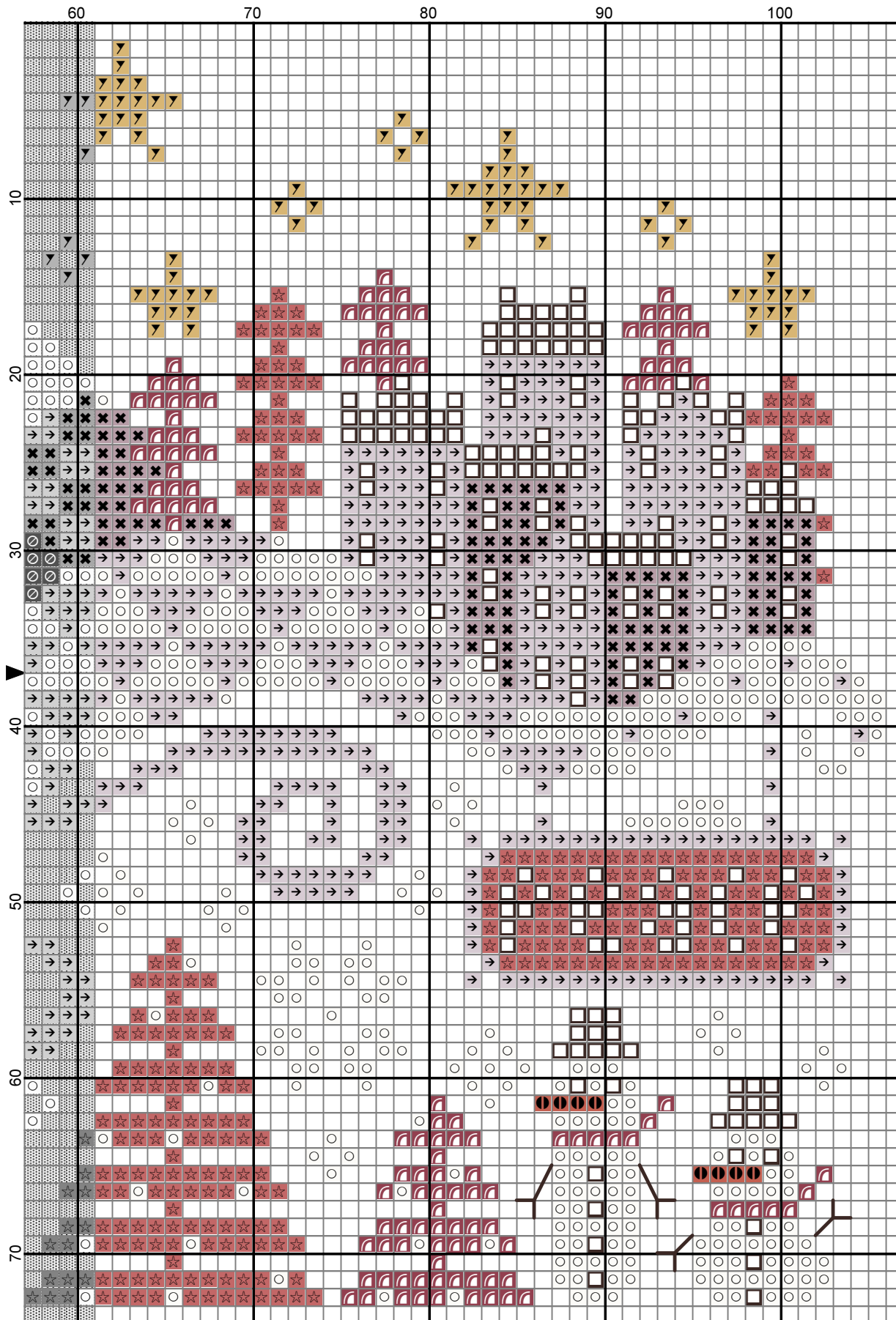
2021 Barbara Ana designs



2021 Barbara Ana designs

Legend:

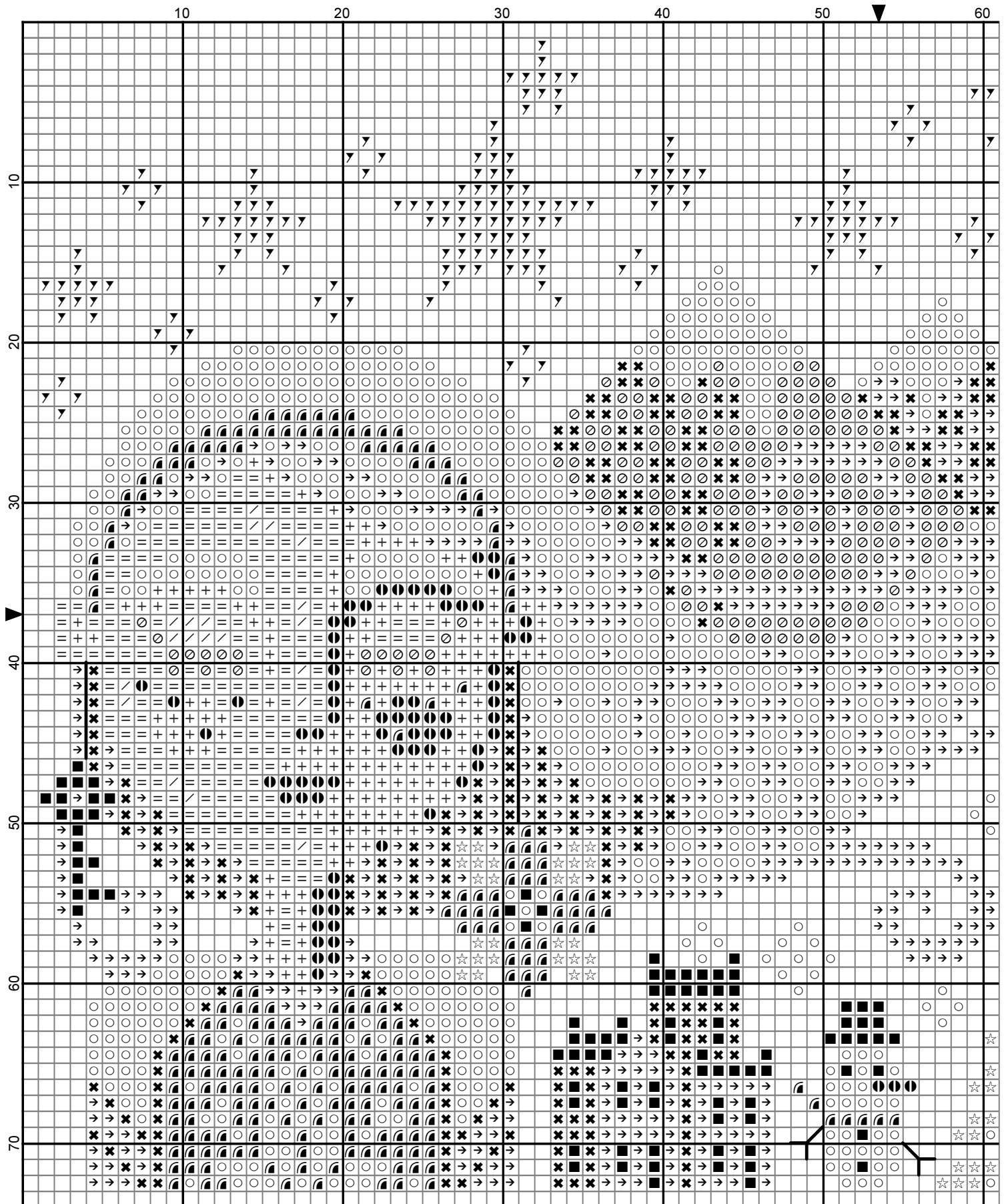
- | | | | | | | | | | | | |
|--|---------|--|----------|--|----------|--|----------|--|----------|--|----------|
| | DMC-315 | | DMC-948 | | DMC-3371 | | DMC-3743 | | DMC-3778 | | DMC-3865 |
| | DMC-779 | | DMC-3042 | | DMC-3722 | | DMC-3771 | | DMC-3830 | | KR4-221 |



2021 Barbara Ana designs

Backstitches:

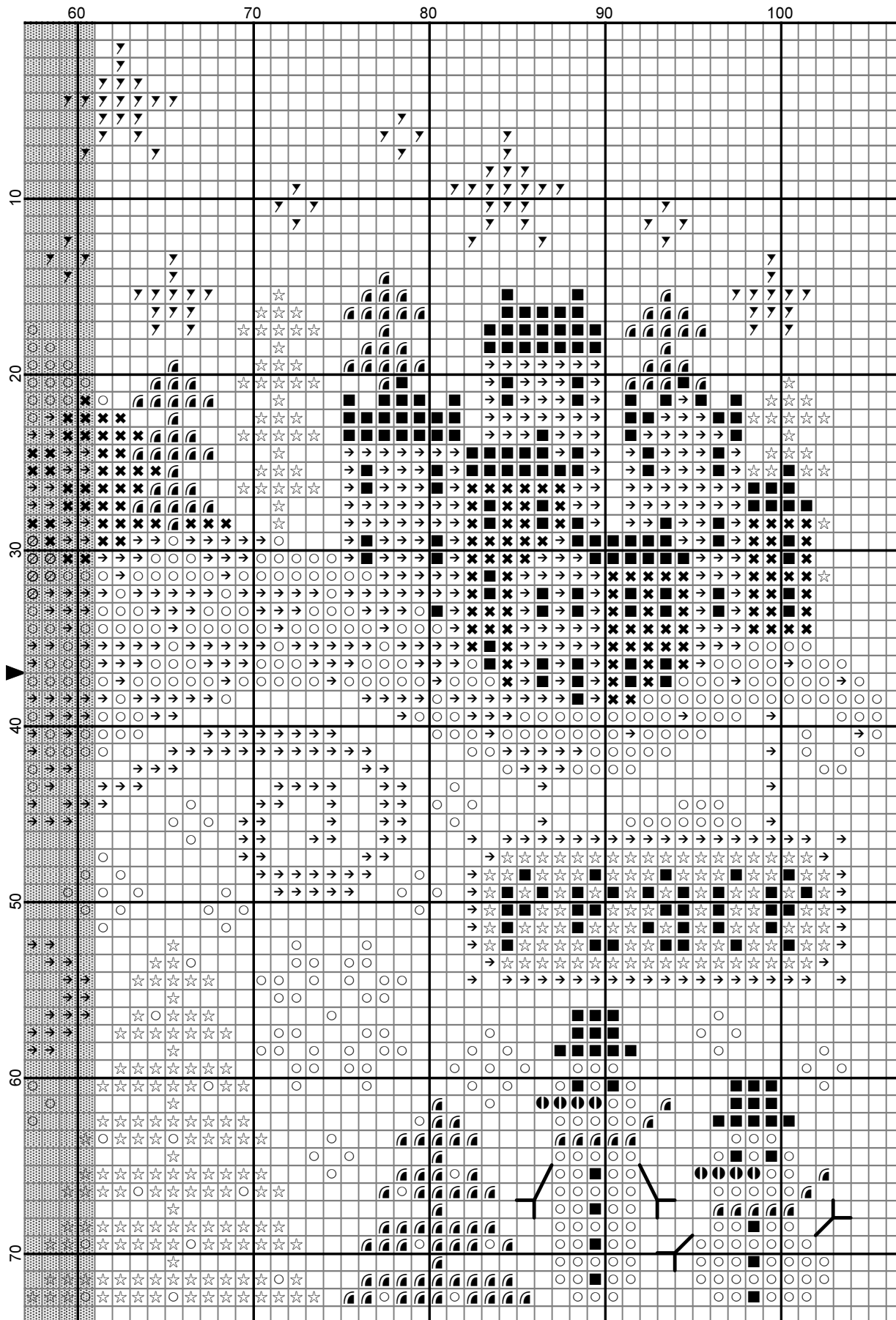
— DMC-3371



2021 Barbara Ana designs

Legend:

- | | | | | | | | | | | | |
|--|---------|--|----------|--|----------|--|----------|--|----------|--|----------|
| | DMC-315 | | DMC-948 | | DMC-3371 | | DMC-3743 | | DMC-3778 | | DMC-3865 |
| | DMC-779 | | DMC-3042 | | DMC-3722 | | DMC-3771 | | DMC-3830 | | KR4-221 |



2021 Barbara Ana designs

Backstitches:

— DMC-3371