

Perrette Samouiloff

La ville sous la neige - Grille Mystère Noël 2021 - 3ème partie

Création Perrette Samouiloff

GRILLE POINT DE CROIX

- Nombre de points: 160 large x 210 haut
- Points de broderie: point de croix, trois-quart de point, point de pique.
- Modèle brodé sur 2 fils sur de la toile de lin (ou étamine) naturel, 11 fils/cm avec 2 brins pour le point de croix, 1 brin pour le trois-quart de point et point de pique.
- Taille du motif brodé: 28,9 w X 38,1 h cm
- Fil: Mouliné DMC

Composition de la grille:

- vue d'ensemble 1 page couleur (page 2)
- détail des points (page 3)
- grille détaillée 6 pages couleur (pages 4 à 9)
- grille détaillée 6 pages noir et blanc (pages 10 à 15)

DMC		DMC				
	×		White		卅	368
	/		948		卄	367
	*		754		-	318
	↑		603		=	921
	↖		350		▨	436
	♡		347		⌘	434
	♥		815		▲	3031
	□		3041		◇	28
	↙		154		◆	29
	↑		165			



La ville sous la neige (3) © Perrette Samouloff

La ville sous la neige (3) © Perrette Samouloff - 160w X 210h



		DMC			DMC
	×	White		卅	368
	/	948		卄	367
	*	754		-	318
	↑	603		=	921
	↖	350		▨	436
	♥	347		⌘	434
	♥	815		▲	3031
	□	3041		◇	28
	↙	154		◆	29
	↑	165			

Point de piqûre (1 brin)

- Les étoiles du fond de l'ouvrages sont en Blanc
- Les fenestres des maisons sont en 350 l'une et 347 l'autre
- Le bouquet de houx est en 367
- Le coeur des fleurs blanches en 165
- Le pendentif de coeurs est en 350
- Les bâtons de ski sont en 154, la cordelette de la luge en 350
- Les pattes des oiseaux sont en 3031

Trois-quart de point de croix (1 brin)

- Les pistils des fleurs blanches sont en 165

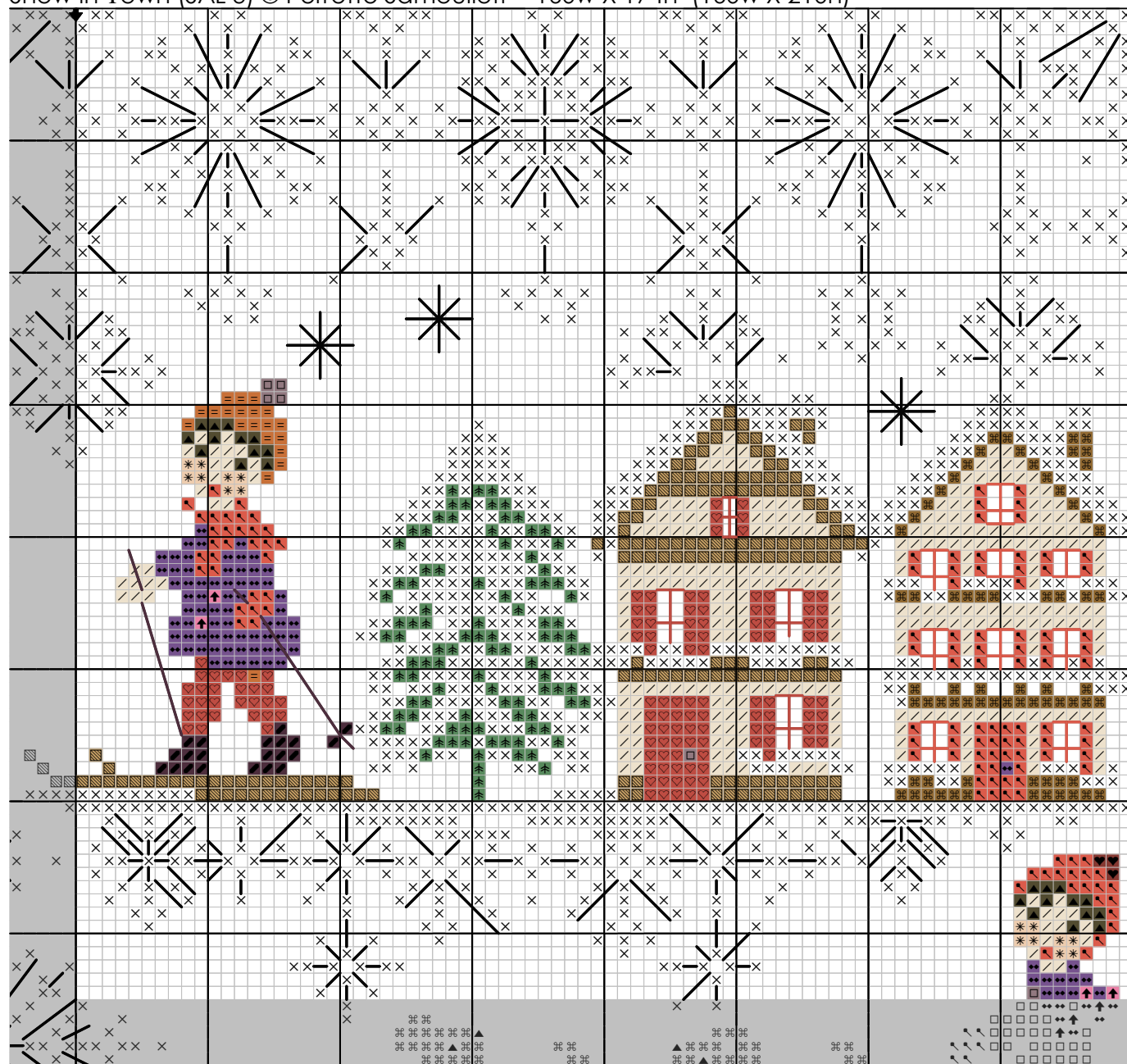
Les **trois-quart de point de croix** sont représentés sur la grille par des symboles de taille réduite. Sortir l'aiguille depuis l'angle ou est positionné le symbole et piquer l'aiguille à mi chemin, au centre du carré. Réaliser ensuite un demi-point dans la diagonale opposée.



		DMC
	X	White
	/	948
	*	754
	↑	603
	☞	350
	♡	347
	♥	815
	□	3041
	☞	154
	↑	165
	卍	368
	♣	367
	-	318
	=	921
	▨	436
	⌘	434
	▲	3031
	◇	28
	◆	29

La ville sous la neige (3) © Perrette Samouloff

Snow in Town (SAL 3) © Perrette Samouloff - 160w X 174h (160w X 210h)



		DMC
	X	White
	/	948
	*	754
	↑	603
	↖	350
	♡	347
	♥	815
	◻	3041
	◼	154
	↑	165
	≡	368
	⌘	367
	-	318
	=	921
	▨	436
	⌘	434
	▲	3031
	◇	28
	◆	29

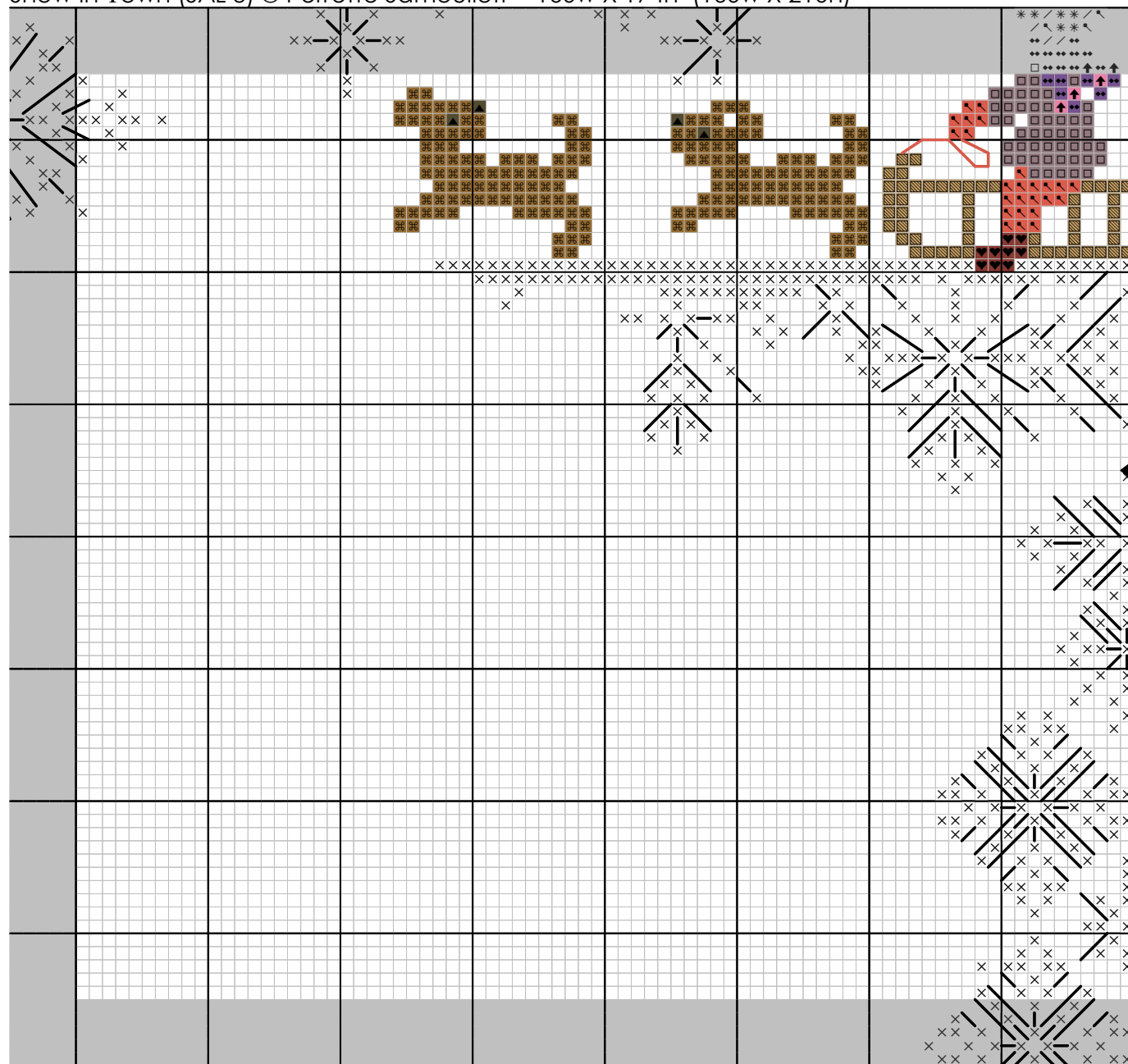
La ville sous la neige (3) © Perrette Samouloff



		DMC
	×	White
	/	948
	*	754
	↑	603
	↖	350
	♡	347
	♥	815
	◻	3041
	↙	154
	↑	165
	≡	368
	⌘	367
	-	318
	=	921
	▨	436
	⌘	434
	▲	3031
	◇	28
	◆	29

La ville sous la neige (3) © Perrette Samouloff

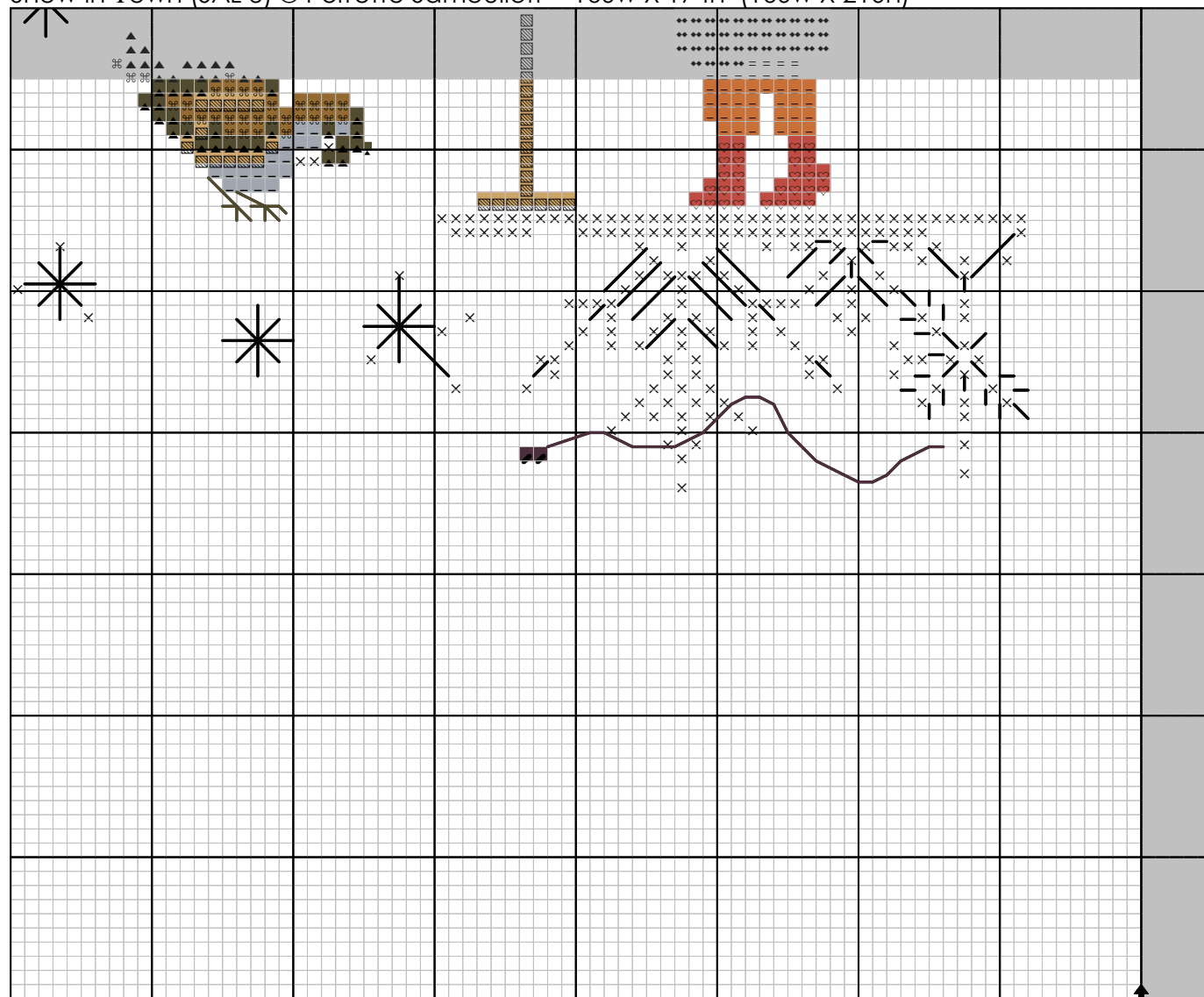
Snow in Town (SAL 3) © Perrette Samouloff - 160w X 174h (160w X 210h)



		DMC
	X	White
	/	948
	*	754
	↑	603
	☞	350
	♡	347
	♥	815
	□	3041
	☛	154
	↑	165
	≡	368
	⌘	367
	-	318
	=	921
	▨	436
	⌘	434
	▲	3031
	◇	28
	◆	29

La ville sous la neige (3) © Perrette Samouloff

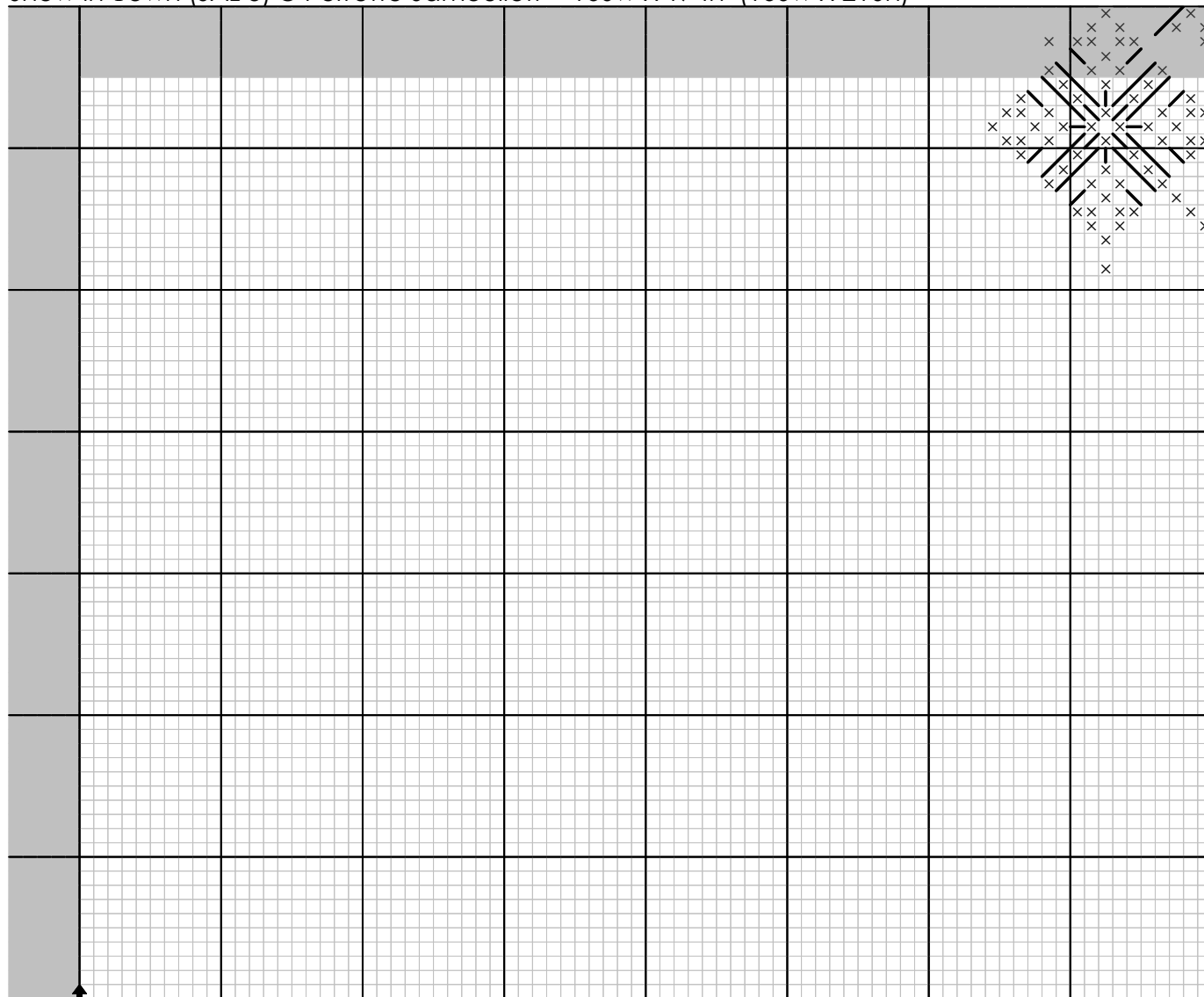
Snow in Town (SAL 3) © Perrette Samouloff - 160w X 174h (160w X 210h)



		DMC
	×	White
	/	948
	*	754
	↑	603
	↖	350
	♡	347
	♥	815
	□	3041
	↙	154
	↑	165
	≡	368
	⌘	367
	-	318
	=	921
	▨	436
	⌘	434
	▲	3031
	◇	28
	◆	29

La ville sous la neige (3) © Perrette Samouloff

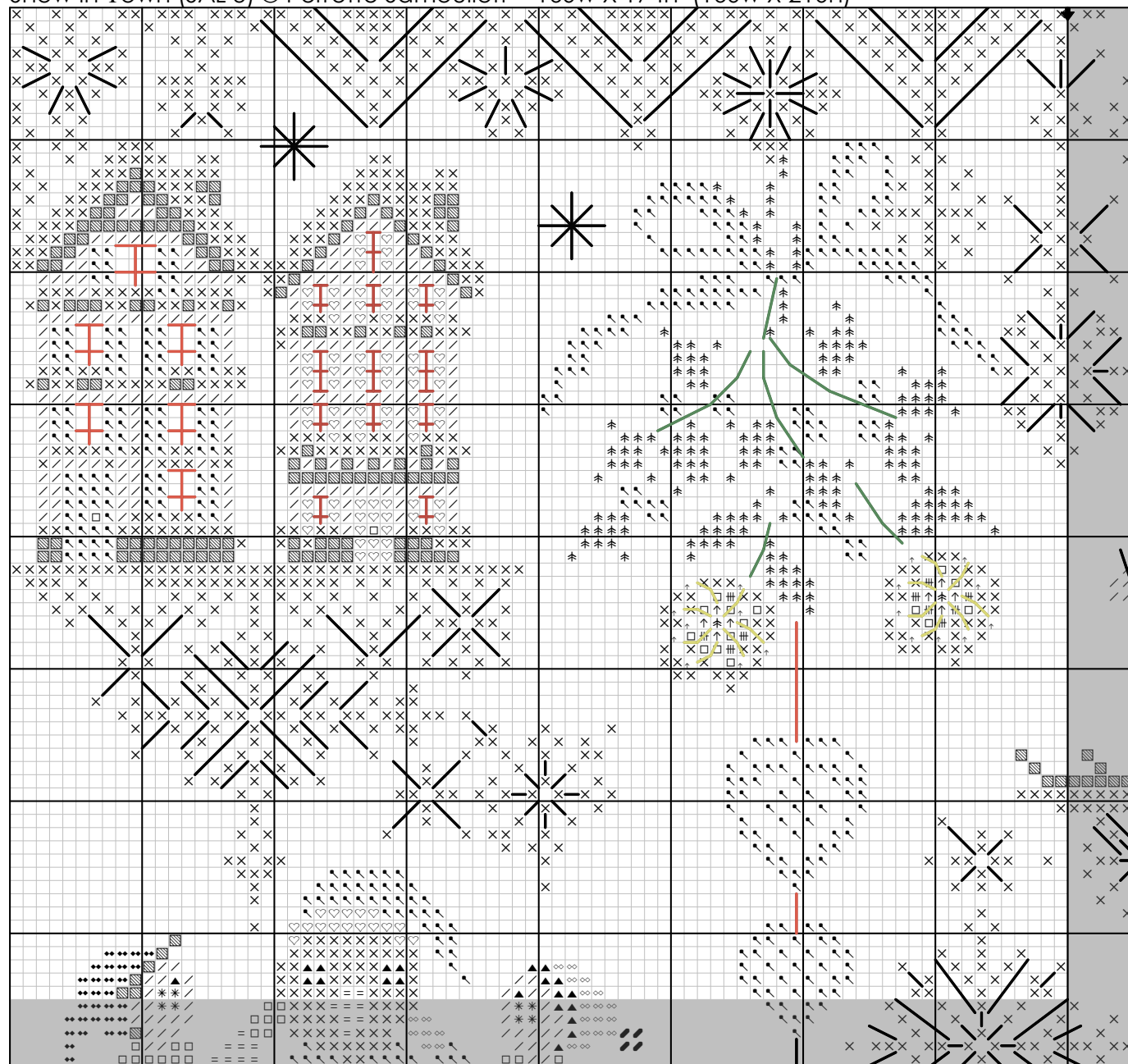
Snow in Town (SAL 3) © Perrette Samouloff - 160w X 174h (160w X 210h)



		DMC
	X	White
	/	948
	*	754
	↑	603
	↖	350
	♡	347
	♥	815
	□	3041
	↙	154
	↑	165
	卍	368
	⌵	367
	-	318
	=	921
	▨	436
	⌘	434
	▲	3031
	◇	28
	◆	29

La ville sous la neige (3) © Perrette Samouloff

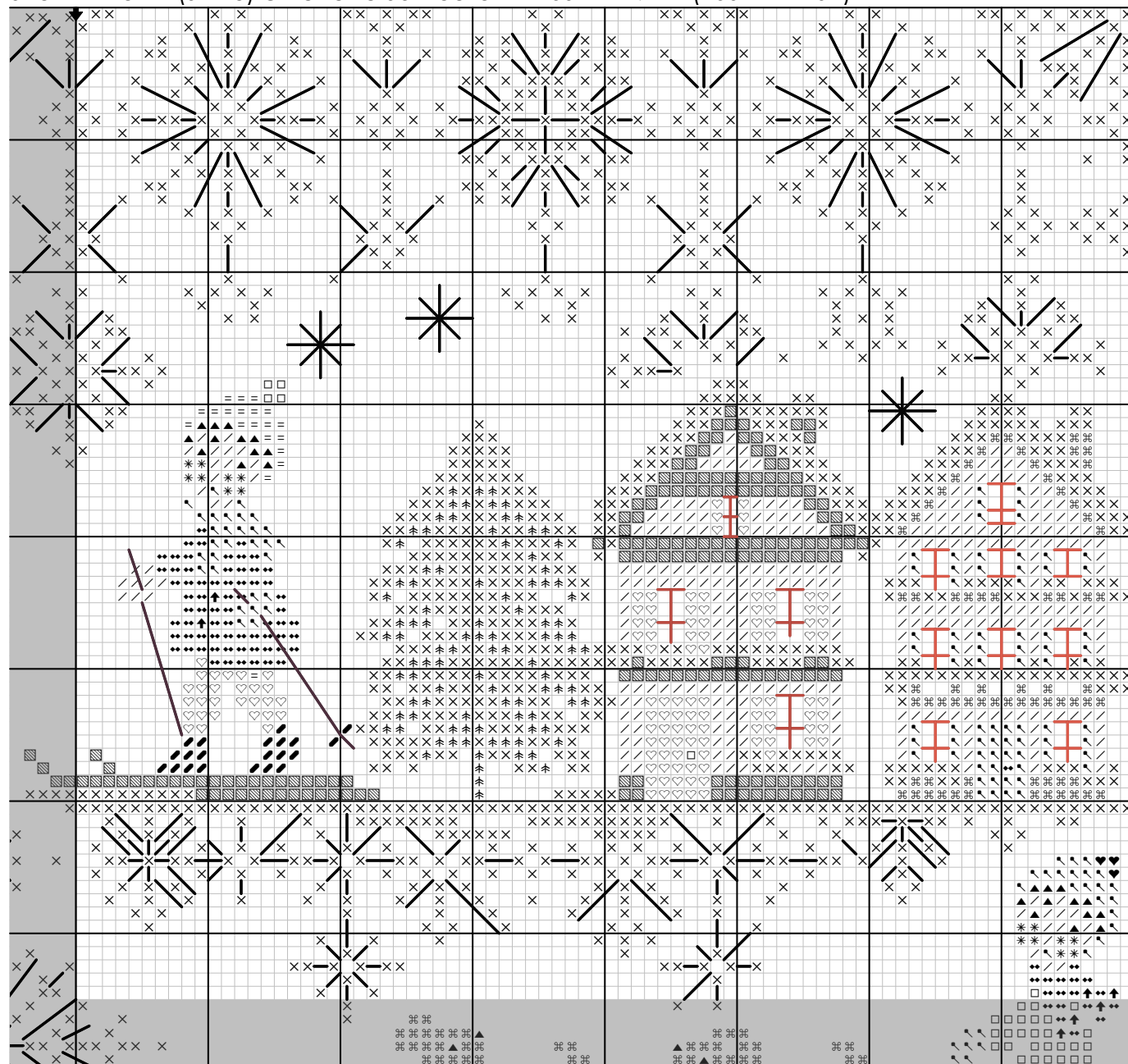
Snow in Town (SAL 3) © Perrette Samouloff - 160w X 174h (160w X 210h)



		DMC
	×	White
	/	948
	*	754
	↑	603
	☞	350
	♡	347
	♥	815
	◻	3041
	☛	154
	↑	165
	≡	368
	♣	367
	-	318
	=	921
	▨	436
	⌘	434
	▲	3031
	◇	28
	◆	29

La ville sous la neige (3) © Perrette Samouloff

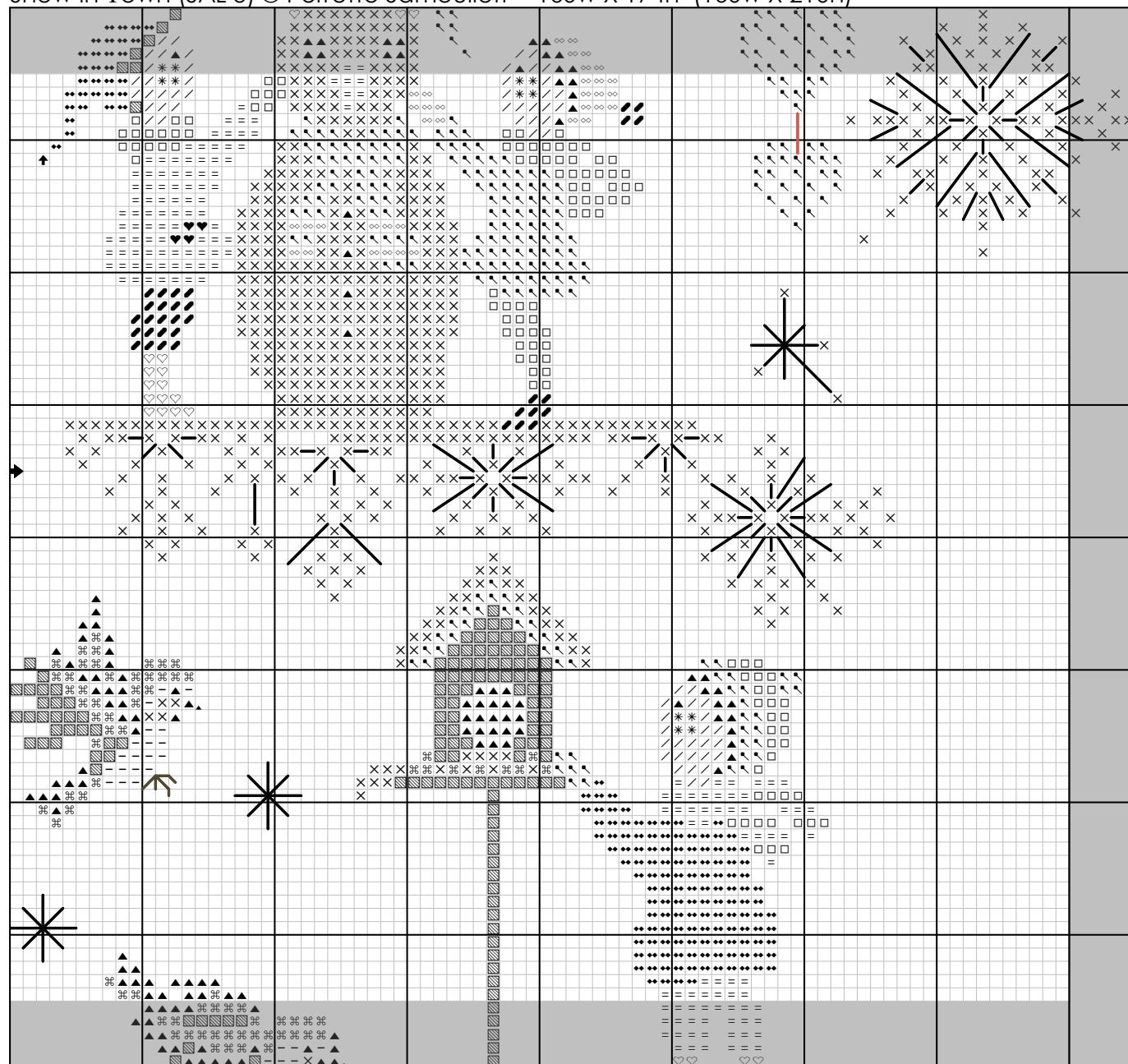
Snow in Town (SAL 3) © Perrette Samouloff - 160w X 174h (160w X 210h)



		DMC
	X	White
	/	948
	*	754
	↑	603
	☞	350
	♥	347
	♥	815
	□	3041
	☞	154
	↑	165
	≡	368
	≡	367
	-	318
	=	921
	▨	436
	⌘	434
	▲	3031
	◇	28
	◆	29

La ville sous la neige (3) © Perrette Samouloff

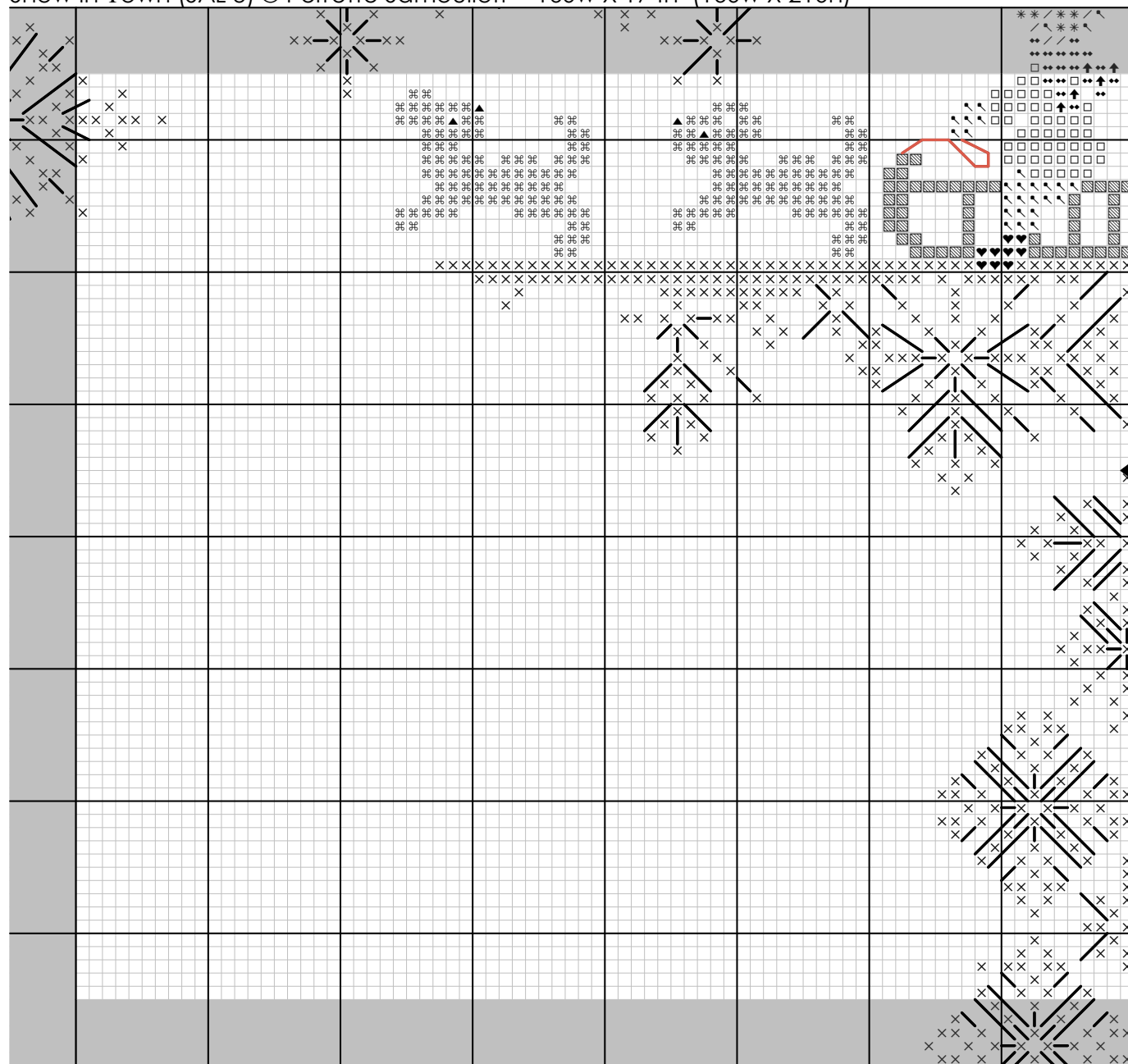
Snow in Town (SAL 3) © Perrette Samouloff - 160w X 174h (160w X 210h)



		DMC
	X	White
	/	948
	*	754
	↑	603
	☞	350
	♥	347
	♥	815
	◻	3041
	☞	154
	↑	165
	≡	368
	⌘	367
	-	318
	=	921
	▨	436
	⌘	434
	▲	3031
	◇	28
	◆	29

La ville sous la neige (3) © Perrette Samouloff

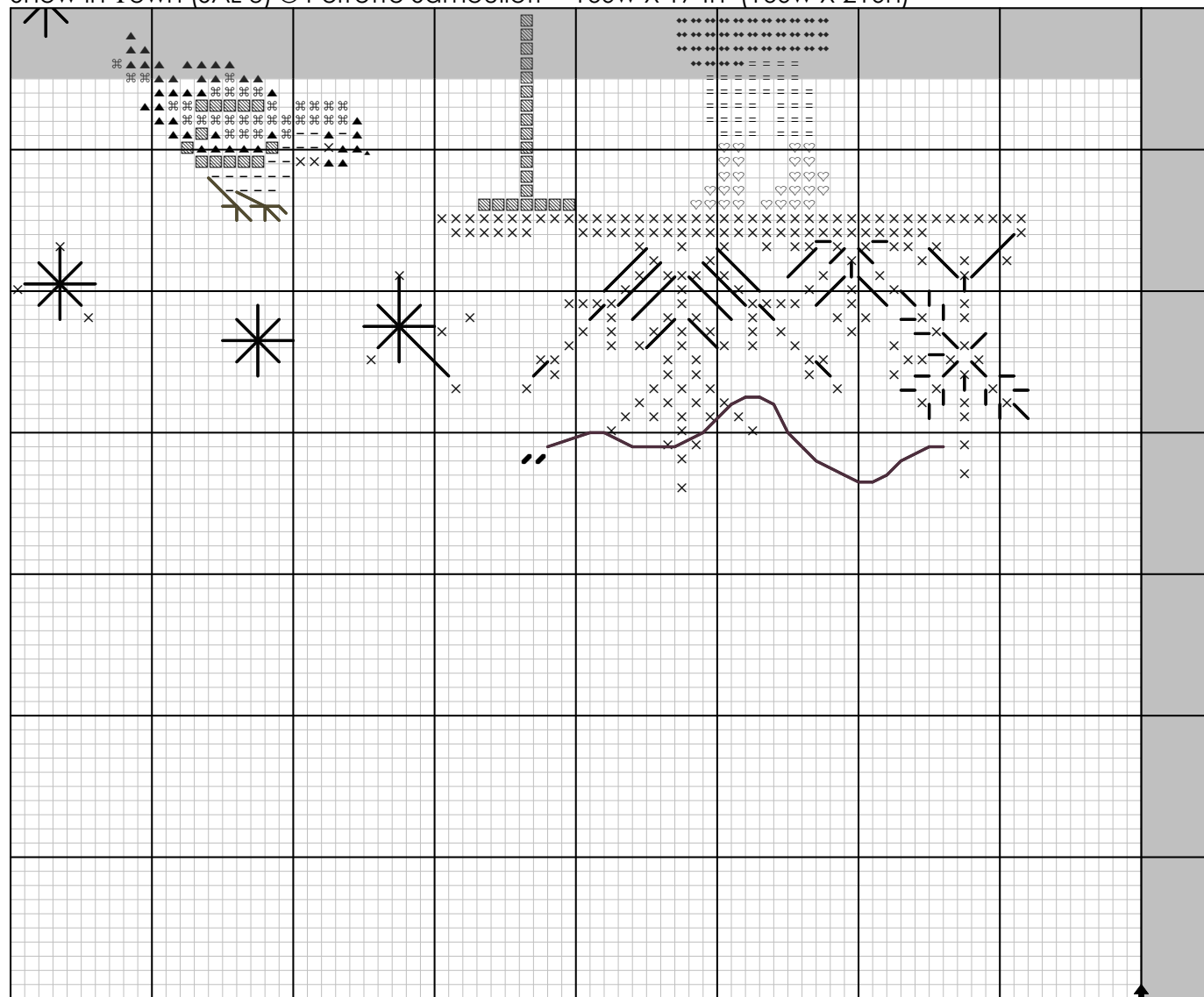
Snow in Town (SAL 3) © Perrette Samouloff - 160w X 174h (160w X 210h)



		DMC
	X	White
	/	948
	*	754
	↑	603
	↖	350
	♡	347
	♥	815
	◻	3041
	↗	154
	⊞	165
	⊞	368
	-	367
	=	318
	▨	921
	⌘	436
	▲	434
	◊	3031
	◆	28
	◆	29

La ville sous la neige (3) © Perrette Samouloff

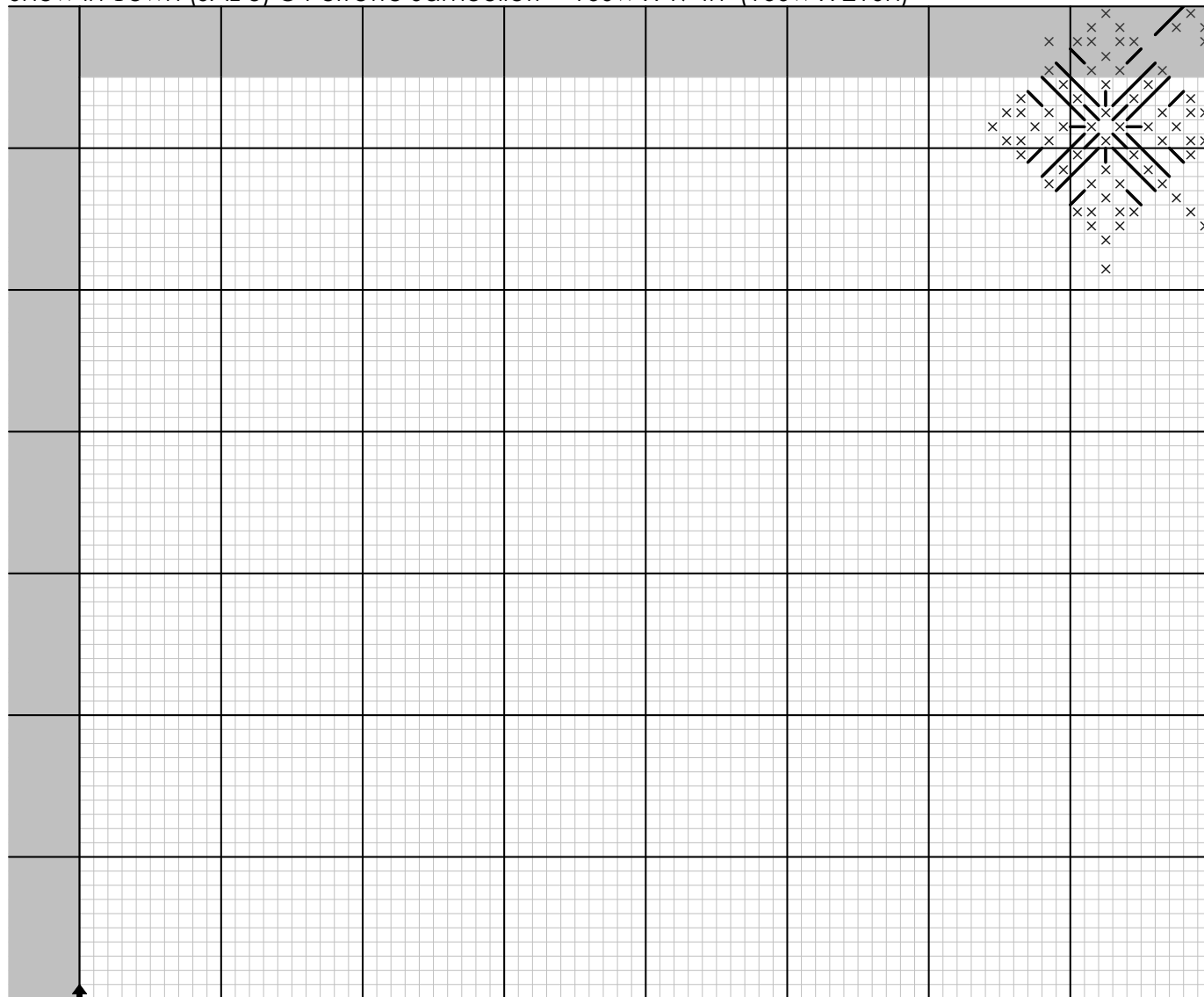
Snow in Town (SAL 3) © Perrette Samouloff - 160w X 174h (160w X 210h)



		DMC
	X	White
	/	948
	*	754
	↑	603
	☞	350
	♡	347
	♥	815
	□	3041
	☞	154
	↑	165
	≡	368
	⌘	367
	-	318
	=	921
	▨	436
	⌘	434
	▲	3031
	◇	28
	◆	29

La ville sous la neige (3) © Perrette Samouloff

Snow in Town (SAL 3) © Perrette Samouloff - 160w X 174h (160w X 210h)



		DMC
	X	White
	/	948
	*	754
	↑	603
	↖	350
	♡	347
	♥	815
	□	3041
	↙	154
	↑	165
	≡	368
	⊥	367
	-	318
	=	921
	▨	436
	⌘	434
	▲	3031
	◇	28
	◆	29

La ville sous la neige (3) © Perrette Samouloff

Perrette Samouiloff

Découvrez d'autres modèles créés par Perrette Samouiloff



8 Ornaments pour Noël



Ornements de Noël pour brodeuse



Sampler Mini motifs



Bienvenue Noël



Couronne de Noël en Blanc



Rouge pour Noël



L'atelier du Père Noël



ABC de Noël aux petits chats



Le Père Noël est très occupé



Bonheurs d'enfance : Noël



Bonheurs d'enfance : Hiver



Mmamn et bébés animaux : Hiver

Ces modèles et bien d'autres encore sont disponibles sur le site Creative Poppy

www.creativepoppy.fr



Creative
Poppy.fr

Droits d'auteur et conditions de vente:

Merci d'avoir acheté ce modèle sur le site de www.creativepoppy.fr. Nous espérons que vous aurez beaucoup de plaisir à le broder.

En achetant ce modèle, vous avez accepté d'utiliser cette création uniquement pour **vos** usage personnel et le modèle reste bien entendu **la propriété du créateur**. Toute copie, utilisation ou transfert non autorisé de ce modèle, **même à titre gratuit**, est interdite et susceptible de poursuites dans le cadre de la loi sur les droits d'auteur et de la propriété intellectuelle.

Il est en particulier interdit de copier, scanner, reproduire, télécharger, ou poster sur un site internet ce modèle sans l'autorisation spécifique du créateur.

Ce que vous ne pouvez pas faire:

- faire des copies de ce modèle pour les vendre ou les donner
- envoyer des copies de ce modèle par courrier électronique
- télécharger ou poster ce modèle sur un site internet
- fabriquer des kits à partir de ce modèle

Par contre, vous pouvez:

- imprimer plusieurs copies pour votre usage PERSONNEL.
 - Cela peut être utile si vous aimez tracer sur la grille l'avancement de votre broderie ou si vous voulez repérer sur une copie l'emplacement de certaines couleurs.
 - C'est aussi pratique d'imprimer plusieurs copies si vous voulez découper pour des éléments pour recomposer un motif, exploiter les lettres d'un alphabet pour écrire un nom, prolonger une frise etc.
- sauvegarder une copie de secours de ce fichier sur une clé USB ou sur votre disque dur. Dans ce cas, prenez note de votre mot de passe d'ouverture du fichier qui vous sera demandé la prochaine fois que vous allez y accéder.
- broder personnellement plusieurs fois ce modèle, tant que ces réalisations ne sont pas à usage commercial.

Bonne broderie!
Creative Poppy

Soutenez et encouragez le travail des créateurs: Si vous avez connaissance d'un usage illégal d'un modèle ou d'une infraction au droit d'auteur, nous vous remercions de nous alerter à contact@creativepoppy.com

Creative Poppy est une marque déposée de Creative Co.
SARL au capital de 8.000€ enregistrée au RCS Paris 494 994 106
1 rue de Stockholm, 75008 Paris

www.creativepoppy.fr